

## 第 2 篇

船員の疾病災害に関する調査研究報告

船員の疾病災害に関する統計

## 目 次

ま え が き	34
1. 調査対象と傷病率	34
2. 疾病による下船療養者	35
3. 災害による下船療養者	40
4. 疾病率の推移	43
5. 災害率の推移	58
6. 各社別傷病率	59

## ま え が き

1951年から1958年に至る8カ年間にわたって、船員の疾病災害による下船療養者について調査し、「船員の疾病災害に関する統計図表 No.1～No.8」を発表し、関係者の参考に供してきた。

1959年の資料からは、運輸省船員局による指定統計として発表されることとなったので、ここに過去8ヶ年間の資料をまとめて掲載し、船員の安全衛生管理の参考資料としたい。

なおこの統計作成に当って、多年にわたって協力の労を惜しまれなかった各社の担当者に厚く御礼を申し上げる。

### 1. 調 査 対 象 と 傷 病 率

各年における調査対象となった会社数、在籍船員数、傷病による下船者の在籍船員に対す比率等は表2-1に示す通りである。

表 2-1                      調 査 対 象 と 傷 病 率      (下船療養者率)

年	会社数	在籍 船員数	疾病による下船		災害による下船		合 計	
			人 員	%	人 員	%	人 員	%
1951	12	9,879	1,149	11.63	221	2.24	1,370	13.89
1952	21	17,089	2,185	12.79	302	1.77	2,487	14.55
1953	22	15,743	1,815	11.53	252	1.60	2,067	13.13
1954	25	19,327	1,903	9.85	386	2.00	2,289	11.85
1955	28	21,924	1,909	8.71	383	1.75	2,292	10.46
1956	31	24,916	2,089	8.38	445	1.79	2,534	10.17
1957	147	51,652	5,470	10.59	1,040	2.01	6,510	12.60
1958	143	52,724	5,563	10.56	999	1.82	6,562	12.45
合 計	429	213,254	22,083	10.35	4,028	1.89	26,111	12.24

この表では毎年調査対象が一定していないので、年々の推移をみることができない。そこで特定の9社を選んで、8カ年間の推移を別の項で考察してみることにした。

## 2. 疾病による下船療養者

### 1 傷病類別構成比

疾病, 災害による8カ年間の下船療養者 26,111 件について, 傷病類別にその構成をみると図 2-1 の通りである。もっとも高率なのが消化器系の疾患の 31.55%で, 災害の 15.43%がこれに次ぎ, 結

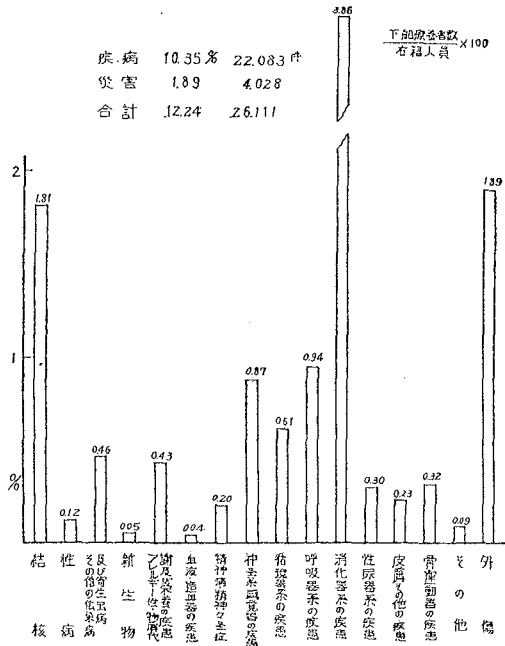


図2-1 傷病類別構成比

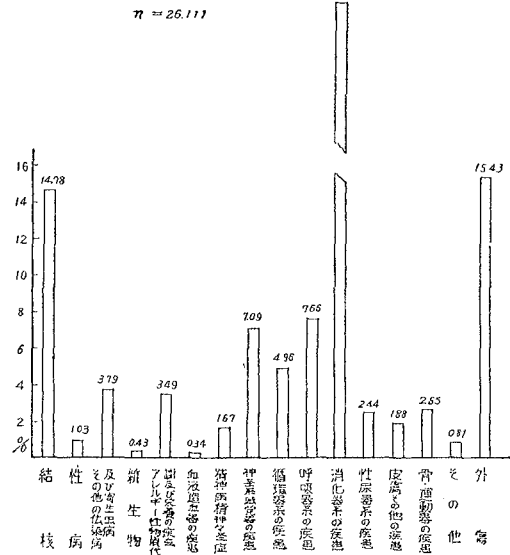


図2-2 病類別下船者率

核の 14.78%が第3位を占め, これら三大傷病で全体の約 62%に達する。次いで呼吸器系の疾患, 神経感覚器の疾患等が主なものである。

### 2 病類別下船者率

在籍人員に対する下船療養者の比率を, 病類別にみると図 2-2 の通りである。第1位の消化器系の疾患は 3.86%, 災害は 1.89%, 結核は 1.81%である。呼吸器系の疾患は 0.94%, 神経感覚器の疾患は0.87%で, 三大傷病に比べるとずっと比率が小さくなっている。

### 3 疾病率の職種別比較

#### (1) 疾病率の職種別比較……グループ別

疾病による下船者率において, 全体の平均は 11.81%であるが, 部員は 12.52%で職員の 10.25%より高率である。

職員の中では、船長、航海士のグループがもっとも低率で、9.86%を示し、機関長、機関士、通信長士、事務長員等のグループはこれよりやや高率であるが、各グループ間には大差がない。

部員の中では、事務部がもっとも高率で、機関部がこれに次ぎ、甲板部がもっとも低率である。

各グループについて、船長、航海士の疾病率を100とすると、各グループの疾病比率は図に示す通り、それぞれ 105, 106, 106, 124, 117, 130, 141 という比率となる。

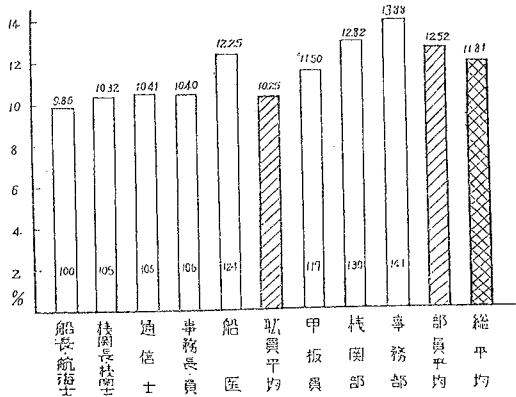


図2-3-1 疾病率の職種別比較…グループ別

(2) 疾病率の職種別比較……職員

航海士のグループの中では、二等航海士の疾病率ももっとも高率である。二等航海士は職員の中でも最も疾病率が高い。

機関士のグループの中では、二等機関士の疾病率ももっとも高い。同様に通信士のグループにおい

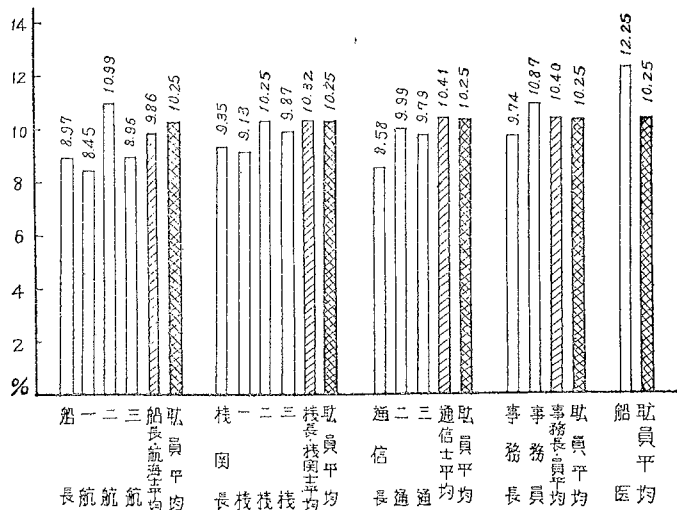


図2-3-2 疾病率の職種別比較……職員

ても、二等通信士の疾病率が高い。これらはいずれも深夜当直との関係が考えられる。

事務長員のグループでは事務員の疾病率が高い。また船医の疾病率がいちじるしく高いが、これはそのまま他の職種と比較することには問題がある。

(3) 疾病率の職種別比較……部員

甲板部員では甲庫手の疾病率ももっとも高く、船匠がもっとも低い。

機関部では機関員がもっとも高率で、機庫手  
がもっとも低率である。

事務部では、調理手員がもっとも高率で  
15.23%に達している。

(4) 職員と部員の病類別疾病率比較

職員と部員について、病類別に疾病率の  
比較をすると図 2-3-4 の通りで、結核、循  
環器の疾患において、職員の方が高率を示し、  
その他の疾病においては大体部員の方が高率  
を示している。

(5) 職種別病類別下船療養者比率

更に職種別、病類別に疾病率を比較すると  
図2-3-5 の通りである。結核は事務長員が最  
高で甲板部員がもっとも低率である。

伝染病では機関部員に高率で、アレルギー、  
栄養の疾患では事務部員に高率である。精神  
病、精神々経症では事務部員、通信士に多い  
傾向がみられる。

神経感覚器の疾患では、事務部員、甲板部  
員に多く、循環器の疾患では、事務部員、機  
関士に多い傾向がみられる。

呼吸器系の疾患では、部員が一般に高率で  
ある。消化器系の疾患でも同様に、部員に高  
率で職員に低くなっている。

性尿器の疾患では、通信士、事務部員、機  
関士等に多く、皮膚病では事務部員に多い傾  
向がみとめられる。

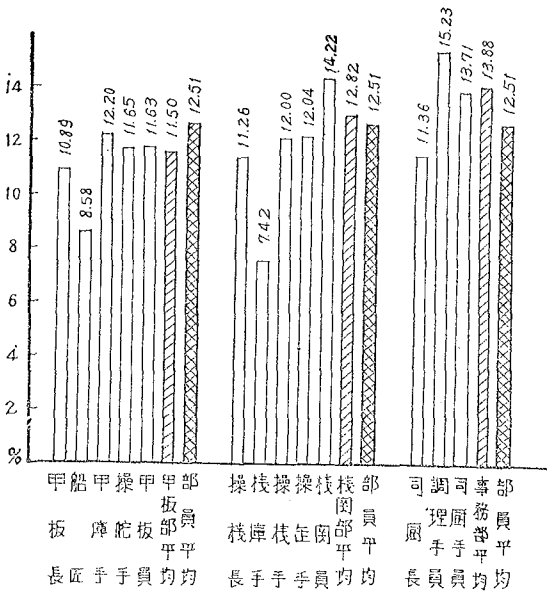


図2-3-3 疾病率の職種別比較……部員

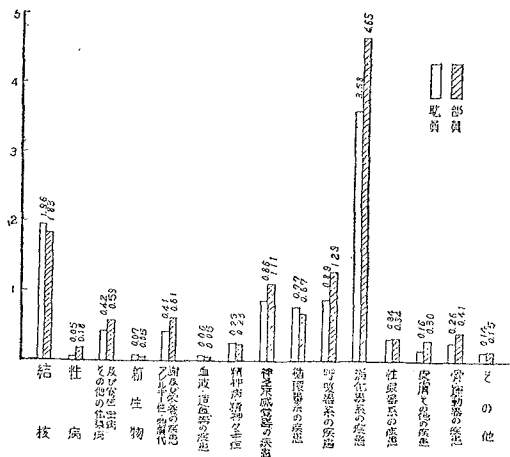


図2-3-4 職員と部員の病類別疾病率比較

(6) 結核罹病率職種別比較……職員

職員の中で、結核の罹病率のもっとも高いのは事務員の 2.80% で、二等機関士の 2.47%、二等通  
信士の 2.24%、二等航海士の 2.24%がこれについて高率である。

グループ別では、事務長員が最高で、通信長士、機関長士、船長航海士の順になっている。

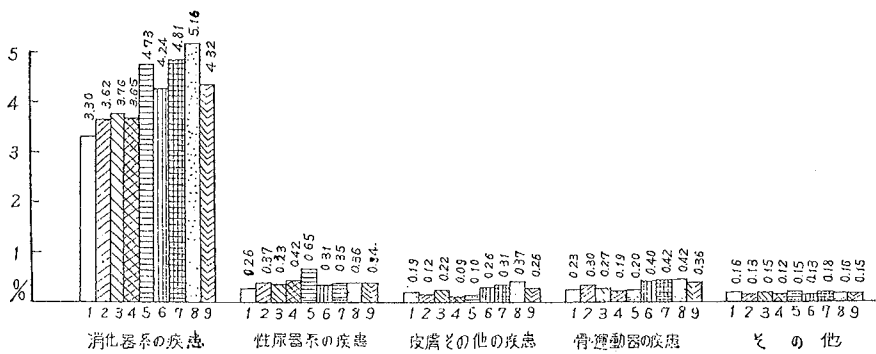
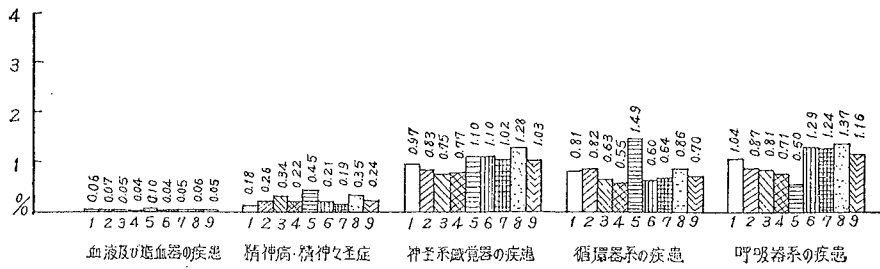
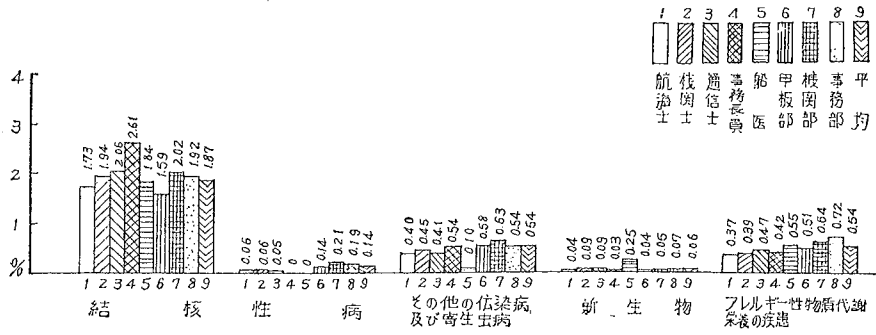


図2-3-5 職種別病類別下船療養者比率

(7) 結核罹病率の職種別比較……部員

部員の中で結核罹病率のもっとも高いのは、操機手の 2.18%、司厨手員の 2.17%で、操缶手、操舵手、機関員等がこれに次ぎ、いずれも 2.0%をこえている。もっとも低率なのは司厨長で、甲板員がこれに次いで少い。

グループ別では、機関部員が最高で、事務部員がこれに次ぎ、甲板部員がもっとも低率である。

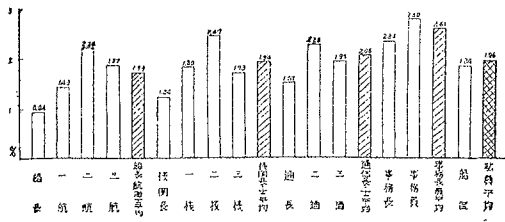


図2-3-6 結核罹病率職種別比較 (職員)

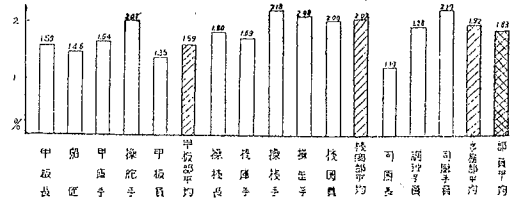


図2-3-7 結核罹病率職種別比較 (部員)

4. 疾病と年齢

各年齢層別に疾病率をみると図 2-4-1~2 の通りである。20 才前後で急激に増加し、もっとも高率なのが 30 才前後の年齢層である。それから 40 才代で減少し、50 才をこえると更に増加する。

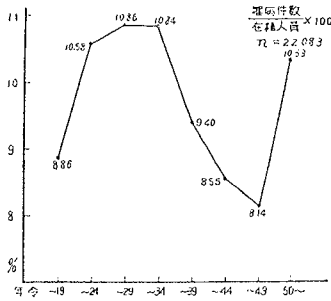


図2-4-1 疾病と年齢

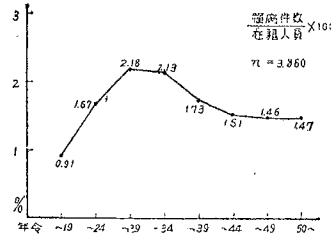


図2-4-2 結核と年齢

これを結核だけについてみると、~19才の層が 0.91%でもっとも少く、~29 才のところで最高の 2.18%となり、以後だんだん減少し、45 才以後は変化がない。

5. 疾病の月別発生比率

疾病による下船療養者の月別発生率をみると図 2-5 の通りである。もっとも多いのが 7~8 月の酷暑季で、もっとも少いのが 2 月、11 月である。厳寒季の 1 月に小さなピークがみとめられるが、その比率は 9 月におけるものより低いものである。

6. 疾病の治療期間別比率

疾病の治療期間についてみると図 2-6 の通りで、1~2 月がもっとも多く 19.91%を示している。全体としては 2 カ月以内が 63%を占め、2 カ月をこえるものは 37%である。

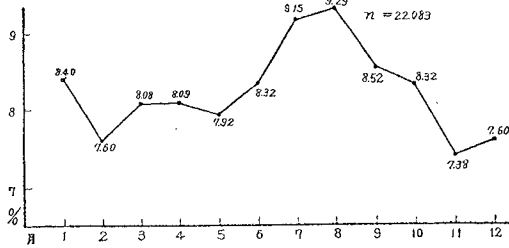


図2-5 疾病の月別発生比率

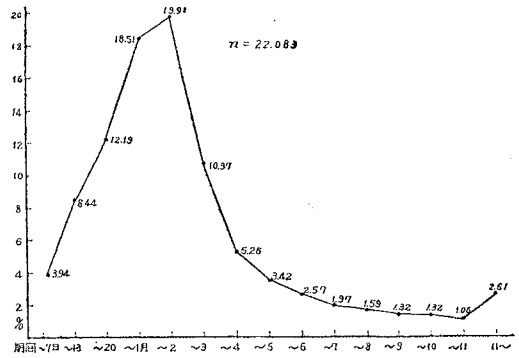


図2-6 疾病の治療期間別比率

### 3. 災害による下船療養者

調査対象と災害発生率は表 2-1 に示した通りである。

#### 1. 傷害類別構成比

傷害の種類を分類してみると図 2-7 の通りで骨折が非常に高率を示し 32.2%に達していることが特徴的である。これに次いで多いのが打撲の 17.03%である。

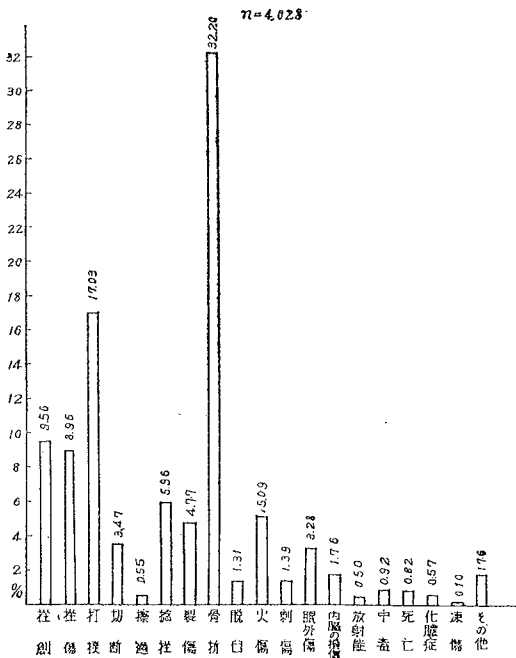


図2-7 傷害類別構成比

#### 2. 傷害部位別比率

傷害部位についてみると、手部がもっとも多く、足部がこれに次いでいることは陸上一般の災害例と同じ傾向である。図2-8。

#### 3. 災害件数率職種別比較

1年間に災害のため下船療養する者の在籍船員に対する比率は、8カ年平均して1.89%である。職種別にみると、部員は2.37%、職員は0.83%で部員は職員の2.9倍に当る。

職員の中では機関士のグループがもっとも高率であり、通信長士がもっとも低率である。部員の中では甲板部員がもっとも高率で3.08%に達する。

もっとも災害の少ない通信長士の災害件数率を100とした場合、甲板部員の比率は997で約10倍となっていて、職種によって災害率にいちじるしい差があることがわかる。

職員の中では機関士の災害がもっとも高率で、



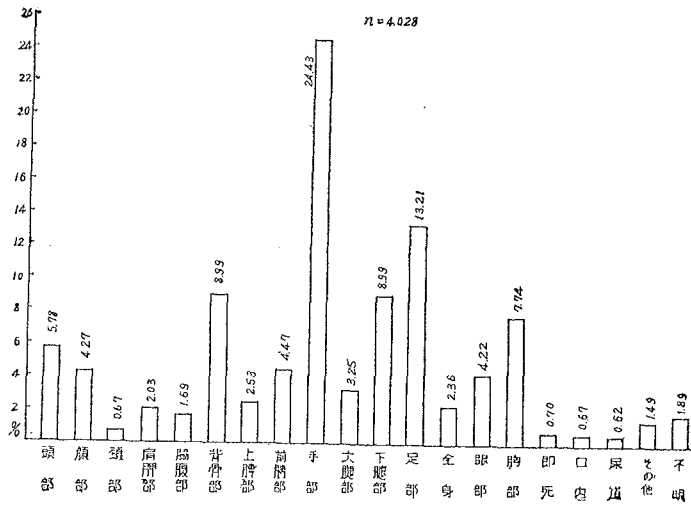


図2-8 傷害部位別比率

航海士がこれに次ぎ、通信長士、事務長員は非常に低率である。

部員の中では甲板部員がもっとも高率であることは既に述べたところであるが、中でも甲板手がもっとも高率で、甲板員がこれに次ぎ、操舵手がもっとも低率である。

機関部員の中では操機長がもっとも高率で、機関員がこれに次いでいる。

事務部員では調理手員が司厨手員よりも高率である。

#### 4. 災害と年齢

各年齢層別に災害件数率をみると図2-10の通りである。19才以下の若い年齢層が最も高率であるが、~34才までだんだん低下し、~39才のところまで再び上昇し、~49才のところまで再び低下するが、50才をこえると更に増加の傾向を示している。

若いところは作業への未熟のため、

39才~のところは労働負担の加重のため、50才~は老令のために考えてよいであろう。

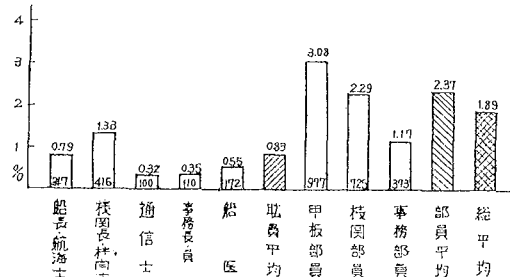


図2-9-1 災害件数率職種別比較

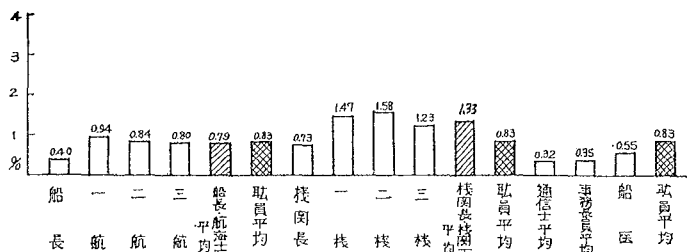


図2-9-2 災害件数率職種別比較 (職員)

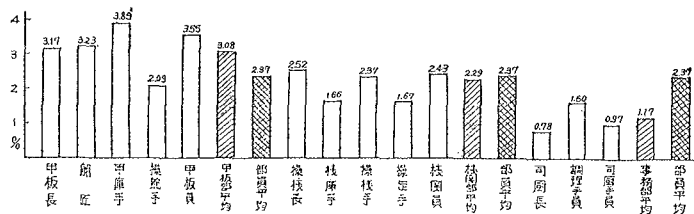


図2-9-3 災害件数率職種別比較 (部員)

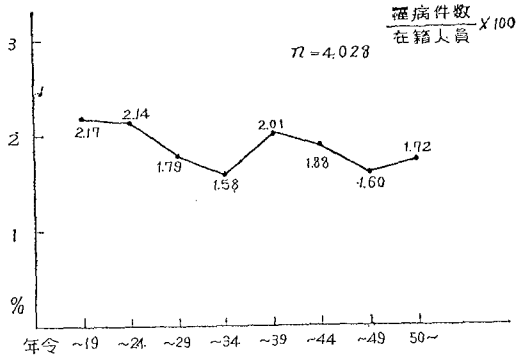


図2-10 災害と年齢

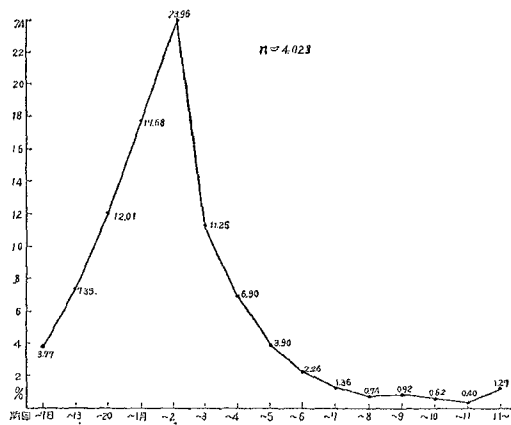


図2-12 災害の治療期間別比率

災害の発生場所と災害の種類とを、はっきりわかっている 3,237 件について分類してみると表2-22の通りである。これで見ると、転倒、墜落等による重災害が非常に大きな比率をしめている。

#### 4. 疾病率の推移

1951~1958 年にわたって資料のそろっている 9 社を選び、8 年間にわたる疾病災害率の推移をみることにする。

対象は表 2-3 に示す 9 社で、在籍人員、疾病率、災害件数率等表に示す通りである。

##### 1. 疾病、災害率の推移

疾病、災害による下船者率の傾向は図 2-13-1 に示す通りである。疾病率は 1952 年の 11.82% を最高として、急激に減少し、1955 年には 7.64% にまで低下したが、その後逆転して増加の傾向にある。

災害率は 1951 年の 2.15% を最高として、1953 年まで減少したが、その後 1956 年まで増加傾向

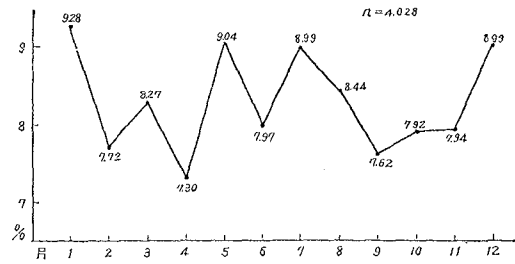


図2-11 災害の月別発生比率

##### 5. 災害の月別発生率

災害の月別発生率をみると図2-11の通りで、12~1月、5月、7月にピークがあるが、疾病の場合のようにはっきりあらわれていない。しかし大体冬季と夏季のそれぞれ初期に多発する傾向がみとめられる。

##### 6. 傷害の治療期間別比率

傷害の治療期間は図 2-12 に示す通り、1~2カ月の比率が 23.96% でもっとも高く、全体では 2 カ月以内が約 65% を占めている。

##### 7. 災害発生の場所と種類別

をみせ、1957年以後再び減少傾向を示しているが、その傾向は余りいちじるしくない。

病類別に下船者率の推移をみると図 2-13-2 の通りである。消化器系の疾患は 1953 年をピークとして減少し、1955 年始めて 3% を割ったが、1956 年以後漸増の傾向にある。

結核は 1952 年の 3.47% を最高として、急速に減少を示し、1958 年には 1.14% まで下った。

神経系感覚器の疾患は、1952 年をピークとして逐年減少の傾向にあったが、1957 年以後再び増加しつつある。

呼吸器系の疾患は、1954 年を最低として漸増の傾向を示し、1957 年には最高に達したが、1958 年には減少している。

循環器系の疾患は、年によって変動が大きい。アレルギー、栄養の疾患は近年はっきりと減少傾向

を示している。伝染病も 1953 年をピークとして減少傾向にある。精神病、精神神経症は一時減少していたが近年やや増加の傾向がみられる。骨および運動器の疾患も同様にやや増加の傾向にある。消化器の疾患、皮膚病等は余り大きな変化がみとめられない。性病は年々減少してきている。

なお詳細は表 2-4 を参照されたい。

## 2. 職種別疾病下船率の推移

職員の疾病下船者率は 1951 年の 11.08% を最高として、だんだん低下し 1958 年には 6.31% まで下った。一方部員は 1952 年の 13.25% をピークとし、1955 年の 8.02% まで低下したが、1956 年以降は再び増加傾向を示している。

職員の中で船長航海士のグループは、1951 年の 9.81% をピークとして減少し、1957 年には 5.95% まで低下したが、1958 年には 7.20% に急増している。

機関長、機関士のグループでは、1951 年の 11.10% をピークとし、いちじるしく減少し、1958 年には 5.23% まで低下した。

通信長士では 1951 年の 10.91% からゆるやかに減少傾向をたどり、1958 年には 5.80% となった。

事務長員では、1951 年の 12.25% からいろいろの起伏を経て、1958 年には 7.56% となった。

部員についてみると、甲板部員では 1953 年の 10.82% が最高であるが、年によって起伏があり、近年減少傾向がはっきりみとめられない。

機関部員では、1952 年の 13.24% を最高として、年々減少の傾向をみせていたが、1957 年以降漸

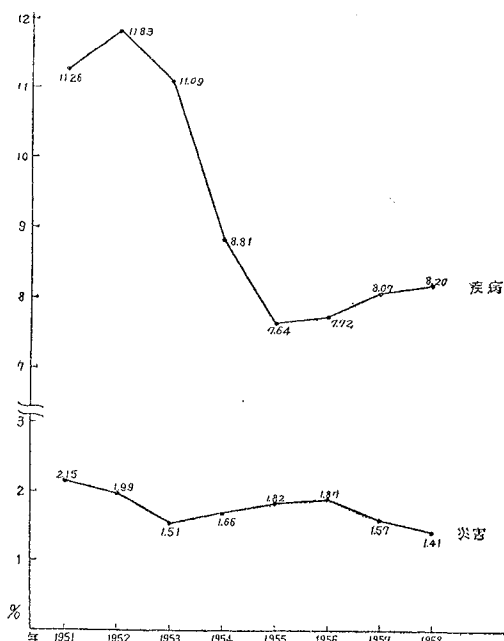


図2-13-1 疾病・災害率の推移

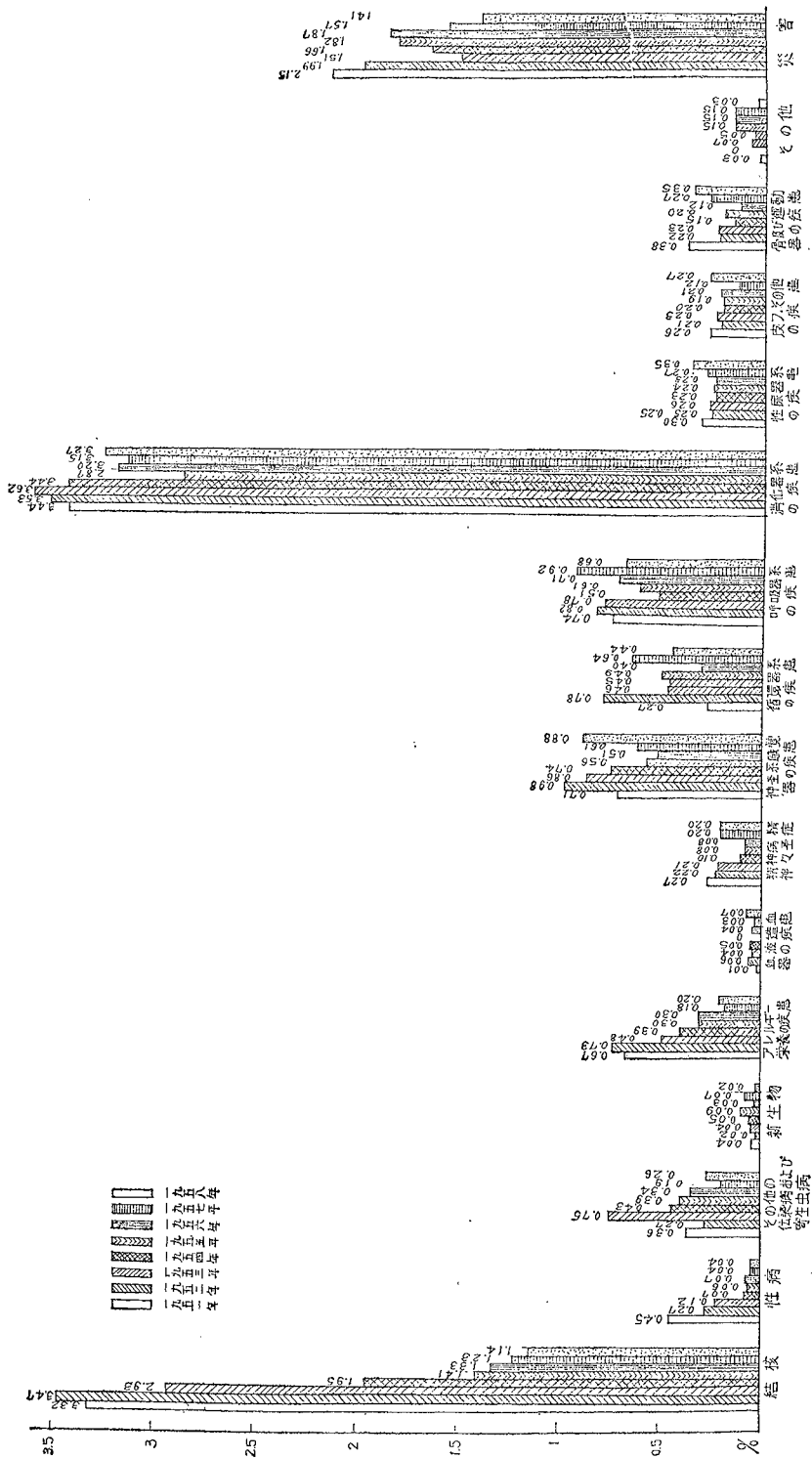


図2-13-2 病類別下船者率の推移

表2-3 9社の傷病率の推移

年	在籍人員	疾病による下船		災害による下船		合 計	
		人 員	%	人 員	%	人 員	%
1951	7,711	868	11.26	166	2.15	1,034	13.41
1952	9,601	1,136	11.83	191	1.99	1,327	13.82
1953	9,388	1,041	11.09	142	1.51	1,183	12.60
1954	10,134	893	8.81	168	1.66	1,061	10.47
1955	10,385	793	7.64	189	1.82	982	9.46
1956	10,645	822	7.72	199	1.89	1,021	9.59
1957	11,650	940	8.07	183	1.57	1,123	9.64
1958	11,835	970	8.20	167	1.41	1,137	9.61
合 計	81,249	7,463	9.17	1,405	1.73	8,868	10.90
社 名	日本郵船、大阪商船、三井船舶、日東商船、東邦海運、日本海汽船、東京船舶、東洋海運、明治海運						

増の傾向に転じている。

事務部員では、1952年に14.44%という高率を示し、以後年々減少をみせ1956年には7.75%まで下ったが、1957年には再び10.15%に上昇した。

船長、航海士のグループでは、近年の傾向として、二等航海士、三等航海士の疾病下船者率が上昇し、船長、一等航海士のそれが減少を示している。

機関長、機関士のグループでは、各職種とも減少傾向にあるが、三等機関士ではその傾向がゆるやかである。

通信長士では、通信長の疾病下船者率がいちじるしいが、二、三等通信士ではあまり変化がない。

事務長と事務員とは同じような傾向をたどっていて、いちじるしい減少をみせていない。

甲板部員では、各職種間の疾病率の幅が一年毎に、拡大したり縮小したりする、奇妙な傾向がみられる。

機関部では、各職種間の疾病率の幅が、年々縮小される傾向がいちじるしい。ディーゼル化の進展に伴って、作業が均一化されてきたためと考えられる。

事務部員でも、機関部と同様に各職種間の疾病率の幅が縮小される傾向がみられる。

表 2-2 災 害 発 生 の 場

作 業 場 所 作 業 名 原 因	甲 板 上													小 計	
	荷 役 準 備	荷 役 当 直	掃 除	艙 口 開 閉	点 検 及 碇 泊 直	修 理 及 同 監 督	ラ ッ シ ン グ	舷 梯 作 業	運 搬	繫 留 作 業	一 般 作 業	デ ッ キ 積 上 歩 行	荒 天 ・ 救 助 ・ 消 火		そ の 他
墜 落 { 動揺による その他	3	1	1	3	1		3	1	1		10		2	1	27
	17	33	7	24	14	10	16	5	7	12	80	2	5	14	246
全 転 倒 { 動揺による その他			1	1	2	2		1	3	2	2		2	1	17
	10	29	6	13	7	4	6	2	15	23	23	2	4	14	158
半転倒および強打	16	3	1	11	5	17	1	8	6	12	32	1	1	4	118
落 下 物 { 他による 自己による	17	24	1	3		6	5	2		3	16		1		78
	6			3		3			2	1	11				26
運 動 関 係 { 飛 下 り 踏 違 い 筋を違える	1	3			1	1				3	1			2	12
	5	2		2	1	1			1	2	4	5			23
				4		1		2	6		2				15
眼 関 係 { 異物混入 刺 傷	1	1				3					26			1	32
	1					1					8				10
火傷及びバックファイヤ	2					3					4				9
踏みつけおよびとげ	1	3	1	1	3	1	1		2	2	10		2		27
突 発 的 { 波 浪 爆 発 飛 来 物 ハンマーに打 た る 物 品				1	2	1	12	1	4	1	9		32	1	64
	1	3		1	1					1	1				3
	2					5					5				12
接 触 { チェンロープ類 機 械	9	9		9	3	2	1	1	1	6	4		1		46
	20	10		1	1	2	6	1	1	61	12		5		120
圧 迫 { 物 体 機 械	69	26	6	62	4	10	3	19	9	46	29		6	2	291
	5	8		1	5	17				11	1				48
そ の 他 { ガス中毒 交通事故 切 傷 そ の 他							1		1		1		1		4
		1			1			1	1	1	1		1	45	51
	3	4	1	3		1	1	2		3	2		5	16	41
計	189	163	26	142	56	103	56	45	60	197	297	10	68	101	1513
小 計 ×100															46.74
小 項目 計 ×100	12.49	10.77	1.72	9.39	3.70	6.81	3.70	2.97	3.97	13.02	19.63	0.66	4.49	6.68	100.00

所 と 種 類 別 表

艙 内											機 関 室							
荷 役 準 備	荷 役 当 直	掃 除	艙 口 開 閉	艙 内 点 検	修 理 及 同 監 督	ラ ッ シ ン グ	運 搬	救 助	そ の 他	小 計	歩 行 中	主 機 修 理 中	発 電 機 修 理 中	缶 ・ 修 理 中	運 搬	当 直 及 巡 回 中	焚 火 作 業 及 点 火	S / B 中
											4			1	2	3		
5	16	21	8	12	7	1	5	2	4	81	23	4	3	2	9	6		1
												2			3	5	3	
	1			1	1					4	4	11	3	4	6	10	4	1
		1		5	1		1			15	7	14	6	3	7	11	3	4
		16		4	2		1			36		26	1	4	2	10	3	
							1			1		6	2	1	7	3		
				1						1	2	1			1	2		
							1			1		2		11			1	
				1	1					3		6	1	4		6	2	
										1		2						
				1	1					3		3	3	17		5	38	1
				1	1					4								
					4					5		1	1			2	5	3
					1					1		4	2			2		1
												10	1	1				
				1	2					7				1	2	1	1	
				1						1								
					1						1	4	3		18			7
				4	5	8		1	1	20		23	5	2	9	8	4	2
												11	3	1	52			12
6	43	49	22	27	21	1	10	3	4	186	41	135	37	42	60	147	70	33
										5.75								
3.22	23.12	26.34	11.83	14.52	11.29	0.54	5.38	1.61	2.55		4.11	13.54	3.71	4.21	6.02	14.75	7.02	3.31

表 2-2 災 害 発 生 の 場

作 業 場 所 原因 作 業 名	機 関 室					居 住 区							
	整 備 及 び そ の 他 修 理 中	清 掃	火 災	そ の 他	小 計	当 直 中 (甲 無)	歩 行 中	運 搬	調 理 作 業	清 掃 及 洗 濯	執 務 及 修 理	そ の 他	小 計
墜 落 { 動 揺 に よ る そ の 他	5 30				15 80		4 18	3 20		1			8 55
全 転 倒 { 動 揺 に よ る そ の 他	6 18	1 1		1 2	21 64	2 1	4 8	11 13		2 4	2 3	1 1	22 37
半 転 倒 お よ び 強 打	45	3		1	104	4	3	13	3	5	5	2	35
落 下 物 { 他 に よ る 自 己 に よ る	36 11	4		2	88 30			1 7	4		1		6 7
運 動 関 係 { 飛 下 り 踏 違 い 筋 を 違 え る	1 6 4		1		1 13 18			1 2 2					1 4 3
眼 関 係 { 異 物 混 入 刺 傷	19 4	1			39 6	1		1	1	1	2	1	7
火 傷 及 び バ ッ ク フ ェ イ ヤ	32		5	5	109			4	9	1	4	2	20
踏 み つ け お よ び と げ	1				1				5	1	1		7
突 発 的 { 波 浪 発 生 飛 来 物 ハンマーに打た る	12 11 7		2		26 20 19		1				1		1 1 2
接 触 { 物 品 チェンロープ類 機 械	4 17				9 50		1		1				2 2
圧 迫 { 物 体 機 械	40 32	3 7			96 123	3 1	1	11	2	6	4	3	30 13
そ の 他 { ガ ス 中 毒 交 通 事 故 切 傷 そ の 他	6 1 5	2		1	9 4 8		1		22		1	21	22 1 32
不 明	16			14	44		1	2					3
計	369	25	7	31	997	19	44	91	62	25	45	45	331
小 合 計 × 100					30.80								10.22
小 項 目 小 計 × 100	37.01	2.51	0.70	3.11	100.00	5.74	13.29	27.49	18.73	7.55	13.60	13.60	100.00



所 と 種 類 別 表

そ の 他 の 場 所																合 計	比 率					
病 院	他 船	自 宅	岩 壁	サ ン パ ン	造 船 所	海 中	舷 梯	道 路	野 外	山 野	駅	船 員 寮	汽 車	電 車 ・ 自 動 車	建 物 中			ド ッ ク	ボ ー ト ・ 艇 ・ 艇 木 材	小 計		
			7	9	1	2		20	7	1	1			1		1	3	2	55	50	1.54	
				1															1	61	1.88	
1		2		4	3	2		4	29			1				1	1		48	311	9.61	
				1	3			2	1									2	9	281	8.68	
						1			1										2	210	6.49	
																				64	1.98	
							1			1									2	16	0.49	
			4	2	1				3										10	51	1.58	
		1																	1	38	1.17	
																				81	2.50	
													1						1	18	0.56	
																				138	4.26	
																				39	1.21	
																				65	2.01	
																				35	1.08	
																				32	0.99	
																				33	1.02	
		1																	1	65	2.01	
						2														121	3.74	
																			2	78	2.41	
				1	6			1							2		1		11	448	13.84	
						3													3	187	5.78	
																				31	0.96	
				2					34			1								37	38	1.17
			3						3											6	47	1.45
				1			2		8	6										17	87	2.69
			2						1		1									4	95	2.93
1	1	15	23	15	11	2	28	87	8	2	2	1	1	2	2	4	5	210	3237	100.00		
																				6.49	100.00	
0.48	0.48	7.14	10.95	7.14	5.24	0.95	13.33	44.43	3.81	0.95	0.95	0.48	0.48	0.95	0.95	1.90	2.39	100.00				

率 の 推 移 (下船療養)

1953年					1954年					1955年				
在籍 人員	疾 病		災 害		在籍 人員	疾 病		災 害		在籍 人員	疾 病		災 害	
	人員	%	人員	%		人員	%	人員	%		人員	%	人員	%
197	6	3.05	2	1.02	214	16	7.47	0	0	220	15	6.81	1	0.45
204	17	8.33	1	0.49	236	12	5.08	6	2.54	230	18	7.83	2	0.87
235	19	8.09	0	0	240	15	6.25	2	0.83	228	15	6.58	0	0
254	20	7.87	0	0	282	17	6.03	2	0.71	314	15	4.78	2	0.64
	2				31	1	3.19			43	4	9.30	0	0
890	64	7.19	3	0.34	1,003	61	6.08	10	1.00	1,035	67	6.48	5	0.48
200	9	4.50	0	0	217	14	6.45	1	0.46	219	9	4.11	0	0
188	17	9.04	2	1.06	225	9	4.00	2	0.89	230	14	6.08	1	0.43
263	36	13.69	3	1.15	290	33	11.39	1	0.34	280	17	6.07	4	1.43
295	29	9.83	4	1.36	324	23	6.79	5	1.54	360	34	9.45	5	1.39
	2				31			1	3.19	49	3	6.13	0	0
946	93	9.83	9	0.95	1,087	79	7.27	10	0.92	1,138	77	6.76	10	0.88
197	16	8.12	0	0	228	10	4.39	1	0.57	227	9	3.96	1	0.44
165	18	10.91	0	0	174	16	9.20	1	0.50	169	19	11.25	0	0
184	14	7.61	0	0	202	10	4.95			223	13	5.83	0	0
546	48	8.79	0	0	604	36	5.96	2	0.33	619	41	6.62	1	0.16
158	11	6.96	0	0	173	8	4.63			192	9	4.69	1	0.52
240	33	13.75	1	0.42	248	23	9.28			225	19	8.45	0	0
398	44	11.06	1	0.25	421	31	7.36	0	0	417	28	6.72	1	0.24
119	15	12.61	0	0	138	18	13.05	1	0.73	149	16	10.74	2	1.34
2,899	264	9.11	13	0.45	2,353	225	6.92	23	0.71	3,358	229	6.83	19	0.57
201	13	6.47	4	1.99	207	15	7.05	6	2.90	205	8	3.90	8	39.0
155	27	17.42	7	4.52	171	14	8.19	7	4.09	174	18	10.35	4	2.30
141	14	9.93	4	2.84	157	16	10.40	5	3.18	162	12	7.40	10	6.18
727	76	10.45	14	1.93	790	63	7.97	11	1.39	793	73	9.21	22	2.77
1,189	131	11.02	41	3.45	1,298	110	8.48	36	2.78	1,341	93	6.94	56	4.18
2,413	261	10.82	70	2.90	2,623	219	8.34	64	2.45	2,675	204	7.64	100	3.74
195	20	10.26	4	2.05	210	13	6.19	0	0	208	16	7.69	4	1.93
133	9	6.77	3	2.26	151	7	4.64	1	0.66	155	9	5.81	1	0.64
625	67	10.72	15	2.40	718	59	8.22	25	3.48	727	56	7.71	18	2.48
272	37	13.60	3	1.10	306	21	6.86	3	0.98	314	25	7.96	5	1.59
1,385	183	13.21	20	1.44	1,278	161	12.60	35	2.74	1,290	123	9.53	30	2.33
2,610	316	12.11	45	1.72	2,663	261	9.79	64	2.40	2,694	229	8.50	58	2.15
180	19	10.56	0	1.07	197	11	5.59	2	1.02	198	15	7.57	0	0
559	68	12.16	6	1.12	606	88	14.53	8	1.32	617	60	9.72	5	0.81
712	108	15.17	8	0	772	90	11.66	6	0.78	791	55	6.95	7	0.89
15	3	20.00	0		20					52	1	1.92	0	0
1,466	198	13.50	14	0.95	1,595	189	11.86	16	1.00	1,658	131	7.90	12	0.72
2														
6,489	777	12.00	129	1.99	6,881	669	9.71	144	2.11	7,027	564	8.02	170	2.42
9,388	1,041	11.11	142	1.51	10,134	894	8.82	167	1.65	10,385	793	7.64	189	1.82

率 の 推 移 (下船療養)

ギー性疾患、内 の疾患、物質代 栄養の疾患		血液及び 造血器の 疾患		精神病精神 症及び人格異常			神経系及び感覚器の疾 患					循環器系の疾患						
糖 尿 病	その 他の 内分 泌腺 の疾 患	小 計	小 計	精 神 病	精 神 症	小 計	中 枢 神 經 系 の 血 管 損 傷	視 器 の 疾 患	聴 器 の 疾 患	小 計	リ ュ ウ マ チ 熱	慢 性 リ ュ ウ マ チ 性 心 臓 疾 患	動 脈 硬 化 性 及 び 変 性 性 心 臓 疾 患	そ の 他 の 心 臓 の 疾 患	高 血 圧 性 疾 患	動 脈 の 疾 患	環 器 系 の 疾 患 及 び そ の 他 の 循 環 器 の 疾 患	小 計
		9 10	0		8	8	1	13	7	4	25	1	5	6	4			5
		2 39 42	1 1	3 10	13	13	1	15	5	10	30	3	5	6	2			16
		2 48 52	1 1	3 18	21	21	1	28	12	14	55	4	5	6	6			21
		0.67 5.03	0.01 0.10			0.27 2.04					0.71 5.32							0.27 2.04
		9 11	0	1 2	3	3		5	1	5	11	1	3	8	2		3	16
		1 57 59	6 6	7 11	18	18	3	47	16	17	83	3	9	23	5		17	59
		1 66 70	6 6	8 13	21	21	3	52	17	22	94	3	12	31	7		22	75
		0.73 5.28	0.06 0.45			0.22 1.58					0.98 7.08							0.78 5.65
1		4 4	0	1 8	9	9	1	8	5	3	17		2	1	2		4	9
1		37 41	4 4	6 5	11	11	4	35	9	16	64	2	6	7	7		8	34
		41 45	4 4	7 13	20	20	5	43	14	19	81	4	2	8	9		12	43
		0.48 3.80	0.04 0.34			0.21 1.69					0.86 6.85							0.46 3.63
		8 8	1 1	2 1	4	4	1	12	3	2	18		1	4	7		7	8
1		26 31	4 4	3 3	6	6	1	40	8	8	57		3	5	7		23	38
1		34 39	5 5	5 4	10	10	2	52	11	10	75	1	3	5	7		30	46
		0.38 3.68	0.05 0.47			0.10 0.94					0.74 7.07							0.45 4.33
1		6 10	0	4 3	7	7	1	2	5	5	13		1	2	7		10	20
1		19 21	0	4 3	7	7	1	20	9	15	45	3	1	1	9		17	31
2		25 31	0	4 4	8	8	2	22	14	20	58	3	2	3	16		27	51
		0.30 3.15	0			0.08 0.81					0.56 5.90							0.49 5.19
1		5 7	2	2 1	3	3	1	2	6	4	13		1	2	4		6	13
1		19 25	2 2	1 5	6	6	3	18	7	13	41	2	2	3	6		17	30
2		24 32	4 4	3 6	9	9	4	20	13	17	54	2	3	5	10		23	43
		0.30 3.13	0.04 0.39			0.08 0.88					0.51 5.29							0.40 4.21
2		2 4	3 3	3 6	9	9	2	7	7	4	20		4	1	8		10	23
1		14 17	1 1	3 11	14	14	2	25	9	16	51		7	3	12		29	52
3		16 21	4 4	6 17	23	23	3	32	16	20	71		11	4	20		39	75
		0.18 1.87	0.03 0.36			0.20 2.08					0.61 6.32							0.64 6.68
3		1 4	8 8	1 5	6	6	1	12	6	9	28		3	3	3		12	21
1		16 20	8 8	3 15	18	18	3	35	24	14	76		4	5	8		14	31
4		17 24	8 8	4 20	24	24	4	47	30	23	104		7	8	11		26	52
		0.20 2.11	0.07 0.70			0.20 2.11					0.88 9.15							0.44 4.57

表 2-4 病 類 別 発 生 比

大分類 中分類 年	伝染病及び寄生虫病											新生物			アレルギー系疾患		
	呼吸器系の結核	その他の結核	梅毒及びその他の続発症	淋菌感染及びその他の性病	腸管伝染病	その他の細菌性疾患	スピロヘータ病(梅毒を除く)	ビールスによる疾患	発疹チフス及びその他のリケッチア病	マラリア	その他の伝染病及び寄生虫病	小計	悪性新生物	良性及び性質不明の新生物	小計	アレルギー性疾患	甲状腺の疾患
1951年	職部計	90	2	1		5			1		4	103	1		1	1	
	%	158	6	22	12	7		1		10	216	2		2	1		
1952年	職部計	248	8	23	12	12		1	1	1	14	319	3		3	2	
	%			0.45				0.36			(4.14)			0.04			
1953年	職部計	93	6	2		3		1		4	103	1		0	2		
	%	234	6	14	10	5		1		11	282	2		2	1		
1954年	職部計	327	6	16	10	8		1		15	385	2		2	3		
	%			0.27				0.27		(4.01)				0.02			
1955年	職部計	82	2	9	2	17		1		6	103	1	1	2	2		
	%	184	7	9	2	40		1		6	253	2	1	2	2		
1956年	職部計	266	9	9	2	57		1		6	356	3	1	4	3		
	%			0.12				0.75		(3.79)				0.04			
1957年	職部計	60	2	5	2	16		3		6	81	1	1	2	2		
	%	125	11	5	2	53		2		6	208	1	3	3	4		
1958年	職部計	185	13	5	2	69		5		6	289	1	4	5	4		
	%			0.07				0.83		(2.85)				0.05			
1959年	職部計	51	2	1		3		4		1	62	3	2	5	2		
	%	89	4	3	2	15		10		3	131	3	1	4	1		
1960年	職部計	140	6	4	2	18		14		4	193	6	3	9	3		
	%			0.06				0.39		(1.86)				0.09			
1961年	職部計	48	5	2		5		1		2	63	1		1	1		
	%	83	6	4	1	9		5		12	122	1	1	2	5		
1962年	職部計	131	11	6	1	14		6		14	185	2	1	3	6		
	%			0.07				0.34		(1.74)				0.03			
1963年	職部計	47	2	3		3		4		2	55	3	1	4	4		
	%	89	6	3	2	8		4		4	116	2	2	4	2		
1964年	職部計	136	8	3	2	11		4		2	171	5	3	8	2		
	%			0.04				0.19		(1.46)				0.07			
1965年	職部計	38	4	3	2	5		2		1	50	1		1	1		
	%	89	3	3	2	11		5		6	120	1	1	2	2		
1966年	職部計	127	7	3	2	16		7		7	170	2	1	3	2		
	%			0.04				0.26		(1.44)				0.02			

表 2-4 病 類 別 発 生 比

大分類 中分類 年 類	呼吸器系の疾患						消化器系の疾患						性尿器系の疾患				皮膚及び頰性結合組織の疾患			
	急性上気道感染	インフルエンザ	肺炎	気管支炎	その他の呼吸器系の疾患	小計	口腔及び食道の疾患	胃及び十二指腸の疾患	虫垂炎	ヘルニア	その他の腸及び腹膜の疾患	肝臓、胆嚢及び膵臓の疾患	小計	腎炎及びネフローゼ	その他の泌尿器系の疾患	男性性器の疾患	小計	皮膚及び皮下組織の感染	その他の皮膚及び皮下組織	小計
	1951年	1 3 4		2 6 8	7 16 23	5 17 22	15 42 57 0.74 5.51	1 9 10	21 32 53	18 71 89		3 67 107	40 3 3 185 265 3.44 25.63	3 4 7	2 10 12	2 2 4	7 16 23 0.30 2.22	1 10 11	1 8 9	2 18 20 0.26 1.93
1952年	1 6 7	1 1 2	4 12 16	9 14 23	5 26 31	20 59 79 0.82 5.96	10 17 27	18 77 95	21 77 98	3 3 3	21 85 106	5 5 10 75 264 339 3.53 25.55	2 4 6	4 10 14	1 3 4	7 17 24 0.25 1.81	1 12 13	1 6 7	2 18 20 0.21 1.51	
1953年	7 7	4 1 5	3 4 7	6 16 22	4 28 32	17 56 73 0.73 6.17	7 24 31	23 79 104	21 79 100	2 2 2	40 58 98	3 4 7 96 244 340 3.62 28.74	3 3 6	2 13 15	3 3 3	5 19 24 0.26 2.03	10 10	12 12	22 22 0.23 1.86	
1954年	1 5 6		2 2 4	3 11 14	8 20 28	14 38 52 0.51 4.90	10 18 28	27 70 97	18 84 102	1 9 10	6 23 29	15 29 44 77 283 310 3.06 29.22	3 5 8	1 13 14	1 1 1	5 18 23 0.23 2.17	1 6 7	2 11 13	3 17 20 0.20 1.88	
1955年	3 9 12	1 1	3 8 11	4 11 15	7 17 24	17 46 63 0.61 6.41	14 28 42	20 67 87	31 67 98	4 4 4	8 25 33	7 27 34 80 218 298 2.87 30.36	2 6 8	6 11 17	8 17 25 0.24 2.55	2 5 7	4 9 13	6 14 20 0.19 2.03		
1956年	3 3		3 10 13	2 20 22	5 33 38	10 66 76 0.71 7.44	21 38 59	24 86 110	27 74 101	1 1	2 29 31	14 25 39 89 252 341 3.20 33.40	4 10 14	2 7 9	6 18 24 0.23 2.35	4 6 6	4 12 16	4 18 22 0.21 2.15		
1957年	5 12 17	3 18 21	7 11 11	7 17 24	7 27 34	22 85 107 0.92 9.54	11 32 43	25 77 102	37 98 135	1 1	15 38 53	8 25 33 96 271 367 3.15 32.62	5 11 16	2 12 14	7 24 31 0.27 2.76	1 1 1	3 10 13	3 11 14 0.12 1.25		
1958年	4 11 15	2 3 5	1 11 12	2 15 17	7 24 31	16 64 80 0.68 7.04	7 30 37	32 92 124	17 124 141	1 1 2	12 32 44	7 32 39 76 311 387 3.27 34.04	12 16 28	7 5 12	1 1 1	20 21 41 0.35 3.61	4 10 14	4 14 18	8 24 32 0.27 2.81	

表 2-5 職 種 別 発 生 比

職 名	1951年					1952年					
	在籍 人員	疾 病		災 害		在籍 人員	疾 病		災 害		
		人員	%	人員	%		人員	%	人員	%	
船 一 二 三 航	長 航 航 航 生	172	15	8.72	0	0	213	8	3.76	0	0
		184	18	9.78	2	1.09	239	14	5.86	2	0.84
		210	24	11.45	2	0.95	254	21	8.27	2	0.79
		219	20	9.13	2	0.91	247	17	6.88	2	0.81
計		785	77	9.81	6	0.76	953	64	6.72	7	0.73
機 一 二 三 機	長 機 機 機 生	166	15	9.04	0	0	221	11	4.98	1	0.45
		169	26	15.38	4	2.37	224	18	8.04	7	3.13
		189	16	8.47	5	2.65	250	23	9.20	5	2.00
		243	28	11.52	4	1.65	260	18	6.92	4	1.54
計		775	86	11.10	13	1.68	962	71	7.38	17	1.77
通 二 三	長 通 通	147	11	7.91			209	24	11.48	0	0
		136	9	7.50			186	20	10.75	2	1.68
		157	15	12.61			168	14	8.33	1	0.60
計		440	48	10.91	2	0.45	563	58	10.30	3	0.53
事 務	長 員	97	13	13.40			147	15	10.20	0	0
		205	24	11.71			214	21	9.81	2	0.93
計		302	37	12.25	0	0	361	36	9.97	2	0.54
船 不 合	医 明	48	4	8.33	0	0	93	10	10.75	0	
			8					11			
計		2,350	260	11.08	21	0.89	32	250	8.54	29	0.99
甲 船 甲 操 甲	長 匠 手 手 員	169	9	5.33	5	2.96	213	18	8.45	8	3.76
		111	12	10.81	3	2.70	154	27	13.64	6	3.90
		85	7	8.24	2	2.35	120	7	5.83	2	1.64
		602	47	7.81	20	3.32	764	90	11.78	12	1.57
計		989	104	10.52	36	3.64	1,236	116	9.39	44	3.56
操 機 操 機	長 手 手 員	167	3	1.80	3	1.80	210	18	8.57	7	3.33
		70	2	2.86	2	2.86	119	6	5.04	1	0.84
		517	51	9.86	8	1.55	622	59	9.49	10	1.61
		144	23	15.97	6	4.17	269	43	15.99	4	1.49
計		1,417	208	14.68	43	3.03	1,577	247	15.66	43	2.73
計		2,315	287	12.40	62	2.68	2,797	373	13.34	65	2.32
司 調 司	長 員 手 手 員	153	8	5.23	3	1.96	194	17	8.76	2	1.03
		437	53	12.13	7	1.60	543	85	15.65	14	2.58
		486	67	13.79	7	1.44	638	96	15.05	9	1.41
		14	0	0	0	0	10	2	20.00	0	0
計		1,090	128	11.74	17	1.56	1,385	200	14.44	25	1.81
不 合 不 總	明 計 明 計		14					61			
		5,361	608	11.35	145	2.71	6,669	886	13.25	162	2.43
計		7,711	868	11.26	166	2.15	9,601	1,136	11.83	191	1.99

率 の 推 移 (下船療養)

骨 及 び 運 動 患 疾	症 状 老 衰 及 び 診 断 不 適 当 の 状 態		不慮の事故・中毒及び暴力(災害)										疾 病 の み 計 (合 計 - 災 害)	合 計	在 籍 人 員
	小 計	不 明	骨 折	骨 折 を 伴 わ ない 関 節 脱 臼	関 節 の 捻 挫 及 び 隣 接 節 の 筋 違 い	内 臓 の 損 傷 (骨 折 を 除 く)	裂 傷 及 び 開 放 創	表 在 損 傷 並 び に 皮 膚 表 面 に	損 傷 の ない 挫 傷 及 び 破 砕	異 物 侵 入	熱 傷	毒 物 の 作 用			
4 17 21	8	4 25 29	2 2	0 2 2	6 42 48	△	1 1 2	4 18 22	△ 6 69 75	2 9 11	2 6 8	21 145 166 2.15 16.05	260 608 868 11.26 83.95	281 753 1 034 13.41 100	2 350 5 361 7 711
2 15 17	4 4	2 19 21		0 0 0	10 44 54		1 9 10	7 38 45	7 51 58	1 13 14	3 7 10	29 162 191 1.99 14.39	250 886 1 136 11.83 85.61	279 1 048 1 327 13.82 100	2 932 6 669 9 601
1 13 14	8 8	1 21 22	1 6 7	1 6 7	2 41 43		1 40 46	6 38 41	3 38 41	1 7 8	1 2 3	13 129 142 1.51 12.00	264 777 1 041 11.09 88.00	277 906 1 183 12.60 100	2 899 6 489 9 388
3 6 9	6 6	3 12 15	1 2 3	2 4 5	7 55 62		8 44 50	6 28 35	7 28 35	3 6 9	3 3 3	23 144 167 1.65 15.74	225 669 894 8.82 84.26	248 813 1 061 10.47 100	3 253 6 881 10 134
5 13 18	3 3	5 16 21	9 9 1	2 4 6	9 54 63		2 20 22	2 68 69	1 4 9	5 4 7	1 7 8	19 170 189 1.82 19.25	229 564 793 7.64 80.75	248 734 982 9.46 100	3 358 7 027 10 385
1 10 11	1 1 2	2 11 13	3 3 3	3 7 10	5 66 71		1 8 9	2 14 16	5 70 75	1 8 9	2 5 7	18 181 199 1.87 19.49	216 606 822 7.72 80.51	234 787 1 021 9.59 100	3 347 7 298 10 645
5 16 21	2 6 8	7 24 31	4 7 11	1 3 4	9 58 67		1 5 6	3 18 21	7 52 59	2 5 5	2 3 3	22 161 183 1.57 16.29	258 682 940 8.07 83.71	280 843 1 123 9.64 100	3 638 8 012 11 650
5 25 30	2 6 8	7 34 41	1 2 3	1 3 4	9 56 65		2 5 7	2 15 17	4 47 51	4 3 7	1 1 1	4 141 167 1.41 14.69	238 732 970 8.20 85.31	264 873 1 137 9.61 110	3 774 8 061 11 835

表 2—5 職 種 別 発 生 比 率 の 推 移

職 名	1 9 5 6 年						1 9 5 7 年					
	在 籍 人 員	疾 病		災 害		在 籍 人 員	疾 病		災 害			
		人 員	%	人 員	%		人 員	%	人 員	%		
船一三航		214	16	7.48	1	0.47	227	11	4.84	0	0	
		235	15	6.38	2	0.85	265	15	5.66	1	0.38	
		220	12	5.45	2	0.91	242	14	5.79	1	0.41	
		337	19	5.64	2	0.59	365	26	7.13	3	0.82	
		21					2					
計	1,027	62	6.04	7	0.68	1,101	66	5.95	5	0.45		
機一三機		217	15	6.91	1	0.46	226	13	5.75			
		234	17	7.26	4	1.71	276	15	5.44	2	0.75	
		252	16	6.35	3	1.19	291	20	6.87	2	0.69	
		412	14	3.40	2	0.49	431	33	7.66	7	1.62	
		26	1	3.85			1	2				
計	1,141	63	5.52	10	0.88	1,225	83	6.78	11	0.89		
通二三		240	15	6.25			263	12	4.56			
		175	6	3.43			197	17	8.64	1	0.51	
		238	24	10.90			269	16	5.94	2	0.74	
計	653	45	6.90	0	0	729	45	6.17	3	0.41		
事 務	長員	182	7	3.85			176	15	8.53			
		197	18	9.13			244	28	11.48	2	0.82	
計	379	25	6.60	0	0	420	43	10.23	2	0.48		
船不	医明	147	21	14.30	1	0.68	163	21	12.89	1	0.61	
	計	3,347	216	6.45	18	0.54	3,638	258	7.10	22	0.61	
甲船甲操甲	板 長	214	17	7.94	10	4.67	235	13	5.53	4	1.70	
	庫 匠	176	15	8.52	4	2.27	184	24	3.05	4	2.08	
	舵 手	166	11	6.63	8	4.82	192	18	9.41	7	3.66	
	板 手	850	81	9.54	15	1.77	881	62	7.04	23	2.60	
	手 員	1,376	124	9.01	54	3.92	1,602	123	7.69	45	2.81	
計	2,782	248	8.90	91	3.27	3,094	240	7.75	83	2.68		
操機操機	長手	212	22	10.38	8	3.78	240	18	7.50	8	3.34	
	庫手	179	9	5.06	2	1.12	187	15	8.03	2	1.07	
	機手	751	44	5.86	19	2.54	823	65	7.90	20	2.43	
	閥手	340	33	9.70	8	2.35	389	32	8.23	7	1.80	
	手 員	1,273	117	9.18	31	2.43	1,398	121	8.65	21	1.43	
計	2,754	225	8.17	68	2.47	3,037	251	8.27	58	1.91		
司調司	厨手	210	7	3.33	0	0	222	19	8.36	2	0.90	
	理厨	656	64	9.75	15	2.29	700	74	10.57	12	1.71	
	手 員	829	62	7.48	7	0.85	893	96	10.76	6	0.67	
		19					66	2	3.03			
計	1,714	133	7.75	22	1.28	1,881	191	10.15	20	1.06		
不 合	明 計	48										
		7,298	606	8.32	181	2.48	8,012	682	8.51	161	2.09	
不 合 不 総	計	10,645	822	7.72	199	1.87	11,650	940	8.07	183	1.57	



## (下船療養)

1958年				
在籍 人員	疾 病		災 害	
	人員	%	人員	%
233	13	5.58	1	0.43
271	12	4.43	4	1.48
263	26	9.89	2	0.76
358	30	8.38	4	1.12
1,125	81	7.20	11	0.98
224	6	2.68	0	0
298	12	4.03	2	0.67
313	17	5.43	3	0.96
445	32	7.19	5	1.12
1,280	67	5.23	10	0.78
269	7	2.60	1	0.37
198	12	6.06	1	0.51
274	24	8.76	0	0
741	43	5.80	2	0.27
207	17	8.21	0	0
243	17	7.00	2	0.82
450	34	7.56	2	0.44
178	13	7.30	1	0.56
3,774	238	6.31	26	0.69
231	19	8.23	6	2.60
198	18	9.09	9	4.55
202	15	7.43	4	1.98
874	79	9.04	20	2.29
1,639	150	9.15	39	2.38
3,144	281	8.94	78	2.48
238	22	9.24	2	0.84
206	7	3.40	2	0.97
856	85	9.93	15	1.75
387	39	10.08	6	1.55
1,336	119	8.91	21	1.57
3,023	272	9.00	46	1.52
226	19	8.41	2	0.88
695	70	10.07	10	1.44
908	88	9.69	5	0.55
6	2	3.08	0	0
1,894	179	9.45	17	0.90
8,061	732	9.08	141	1.56
11,835	970	8.20	167	1.41

## 5. 災害率の推移

1951～1958年にわたる、災害による下船者率の推移を、9社についてみると表2-5、図2-14-1～2の通りである。

職員の災害件数率は近年ほとんど減少せず、むしろやや増加傾向さえみられる。部員では1951年から1953年まで減少し、1954年から増加を示し、1956年にピークとなり以降再び減少傾向をたどっている。

職種別に災害率をみると、船長、航海士のグループは1年毎に起伏があるが、災害は減少せずや

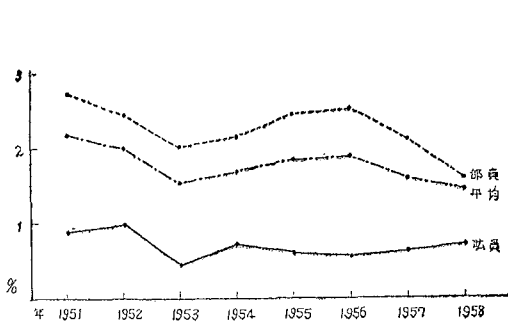


図2-14-1 職員部員別災害件数率の推移

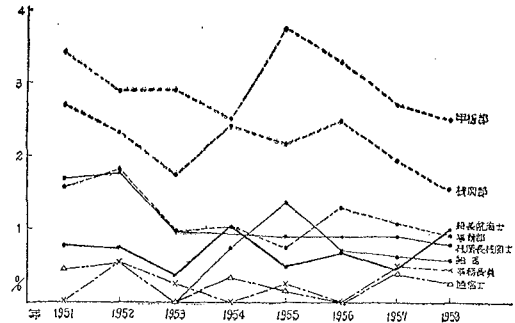


図2-14-2 職種別災害件数率の推移

表2-6-1 各社別病類別

船主 団体 別	会社 番号	伝染病及び寄生虫病			新生物	アレルギー 内分泌物質 代謝及び栄 養の疾患	血液及び 造血器の 疾患	精神病精 神神経症 及び人格 異状	神経系及 び感覚器 の疾患
		結核	性病	その他の伝 染病及び寄 生虫病					
A	1	1.53	0.10	0.24	0	0.33	0	0.05	0.29
A	2	3.97	1.08	0.27	0.13	0.61	0	0.27	0.67
A	3	5.31	0.33	0.33	0.08	0.82	0	0.57	0.98
A	4	4.53	0.27	0.09	0.18	0.71	0.09	0.18	1.96
A	5	3.82	0.87	1.04	0	1.74	0.17	0.53	1.74
A	6	2.56	0	0.34	0	1.20	0	0.18	0.85
A	7	3.21	0.61	0.15	0	0.76	0	0.61	0.61
B	8	3.92	0	0	0	0.98	0	0	0.74
A	9	5.72	0	0.46	0	0.69	0	0	0.92
B	10	2.26	0.56	0.28	0	0.28	0	0	0.85
C	11	3.00	0.67	1.00	0	0	0	0.33	0.33
B	12	2.83	0.79	0.31	0	0.31	0	0.31	0.79

や増加の傾向さえみられる。

機関士のグループでは、1953 年以後年々ほぼ一定の比率を示してほとんど変化がない。

通信長士、事務長員については、災害は少いのははっきりしたことはわからない。

甲板部員の災害率が高いことは既に述べたところであるが、1955 年をピークとして以後減少しつつある。しかし全体として減少傾向はまだはっきりしていない。機関部員でも同様に減少傾向にはあるがいちじるしくはない。事務部員についてはほとんど停滞の状況である。

## 6. 各社別傷病率

1951～1958 年にわたって、各社別に病類別に下船療養者率を表 2-6 に示す。

こゝで船主団体別に次のように記号をつけた。

- A 16 社会
- B 23 社会
- C 若葉会
- D 火曜会
- E 一洋会

経営と傷病率に関する分析は別の機会にゆずる。

発 生 率 表

(1951年)

(註) 船主団体別区分

- A 16社会 B 23社会 C 若葉会
- D 火曜会 E 一洋会

循環器系 の疾患	呼吸器系 の疾患	消化器系 の疾患	性尿器系 の疾患	ヒフ及び 疎性結合 組織の疾 患	骨及び運 動器の疾 患	そ の 他	災 患	合 計
0.14	0.29	1.96	0.19	0.10	0.14	0	1.77	7.12
0.13	0.74	3.97	0.13	0	0.48	0	1.28	13.72
0.65	0.98	4.00	0.33	0.65	0.41	0	3.51	18.95
0.18	0.98	4.89	0.18	0.80	0.36	0	2.76	18.13
0.53	1.21	5.38	0.17	0.17	0.53	0	1.91	19.79
0.34	0.85	1.88	0.34	0.51	0.34	0.34	2.39	12.14
0.31	1.53	5.66	0.61	0.15	0.46	0	3.52	18.20
0	0.25	2.45	0.25	0.25	0.49	0	1.72	11.03
0	0.23	2.06	0.46	0	0	0	0.92	11.44
0.28	0.85	4.80	0.56	1.13	0.85	0	2.83	15.54
0	0.67	3.67	0.67	0.33	1.00	0	1.67	13.33
0.31	0.79	4.09	0	0.31	0.16	0	2.68	13.71

表 2-6-2 各 社 別 病 類 別

船主 団体 別	会社 番号	伝染病及び寄生虫病			新 生 物	アレルギー 内分泌物質 代謝及び栄 養の疾患	血液及び 造血器の 疾患	精神病精 神神経症 及び人格 異常	神経系及 び感覚器 の疾患
		結 核	性 病	その他の伝 染病及び寄 生虫病					
A	1	2.20	0	0.16	0.08	0.44	0.04	0.20	0.52
A	2	2.36	0.35	0.18	0	0.59	0	0.12	0.71
A	3	5.97	0.58	0.34	0	0.54	0.10	0.34	1.61
A	4	2.97	0.33	0.41	0	0.74	0.08	0.33	1.40
A	5	4.62	0.46	0.46	0	1.54	0.15	0.15	1.08
A	6	3.40	0	0.49	0	0.49	0	0.36	0.97
A	7	2.62	0.28	0.41	0	2.35	0.14	0.14	1.93
A	8	3.38	0.21	0.42	0	0.63	0.21	0.21	0.85
B	9	3.53	0.54	0	0	0.27	0	0	0.27
C	10	3.09	0	0	0	0.93	0	0.31	0.62
B	11	2.50	0.16	2.34	0	0.47	0	0.31	1.25
A	12	3.71	0.10	0.10	0.20	0.98	0	0	0.78
A	13	3.00	0.30	0.15	0	0.60	0	0	1.65
A	14	3.95	0.63	0.63	0.14	0.56	0.14	0.28	0.99
C	15	2.86	0.66	0.88	0.22	0.88	0	0.22	0.66
C	16	5.36	0	2.10	0	1.17	0	0.23	0.47
C	17	2.84	0.47	1.42	0	0.71	0	0.24	1.42
C	18	1.63	0.54	1.09	0	0.27	0	0.27	1.09
C	19	3.43	0.93	1.56	0	0.93	0	0	0.31
C	20	6.17	0.62	0	0.31	1.54	0	0	1.85
D	21	3.85	0	0	0	2.40	0	0.96	0.96

表 2-6-3 各 社 別 病 類 別

船主 団体 別	会社 番号	伝染病及び寄生虫病			新 生 物	アレルギー 内分泌物質 代謝及び栄 養の疾患	血液及び 造血器の 疾患	精神病精 神神経症 及び人格 異常	神経系及 び感覚器 の疾患
		結 核	性 病	その他の伝 染病及び寄 生虫病					
A	1	2.73	0.04	0.28	0	0.35	0.04	0.20	0.55
A	2	2.89	0.05	0.15	0.05	0.40	0	0.15	0.75
A	3	3.19	0.31	0.37	0.06	0.74	0	0.12	1.35
A	4	4.93	0.16	0.16	0	0.63	0	0.63	1.11
A	5	0.76	0	5.05	0	0.38	0	0.25	0.63
A	6	2.47	0.15	0.93	0	0.77	0.46	0.46	0.77
B	7	4.16	0.49	0.24	0	0.73	0	0.49	1.22
A	8	5.10	0.42	1.27	0.42	0.21	0	0	1.49
B	9	3.08	0	0.28	0	0.56	0	0.28	1.12
C	10	2.46	0	0	0	0.31	0	0	0.61
A	11	4.50	0.10	0.39	0	0.49	0	0.20	1.96
A	12	4.38	0.15	0.76	0.15	0.06	0	0.45	1.36
C	13	1.29	0	0.64	0.21	1.64	0	0.43	1.29
C	14	3.02	0.22	0.43	0	0.22	0	0.22	0.43
C	15	3.11	0	0	0	0	0	0	0.96
C	16	2.62	0	0	0	0.29	0	0	0.29
C	17	3.44	0	1.56	0	1.88	0	0.31	1.88
C	18	1.07	0	0	0	0.36	0	0	0
D	19	1.99	1.00	0.50	0	0.50	0.50	0	1.99
A	20	1.64	0.18	0.55	0.18	0.18	0	0.18	1.46
A	21	2.78	0.21	0.32	0.11	0.21	0	0.21	0.53
B	22	2.46	0.35	0	0	0.70	0	0.35	0.35

発 生 率 表

(1952年)

循環器系 の疾患	呼吸器系 の疾患	消化器系 の疾患	性尿器系 の疾患	ヒブ及び 疎性結合 組織の疾 患	骨及び運 動器の疾 患	そ の 他	災 害	合 計
0.36	0.40	2.16	0.08	0.04	0.04	0	2.48	9.19
0.47	0.59	3.19	0.06	0	0.18	0	1.00	9.81
1.32	1.27	4.25	0.49	0.39	0.29	0	2.49	20.00
0.66	1.40	4.04	0.49	0.25	0.25	0	1.57	14.93
1.69	1.08	5.55	0	0.15	0	0	1.08	18.03
0.49	0.73	3.40	0.49	0.24	0.12	0	1.82	12.99
1.66	1.52	4.83	0.41	0.69	0.97	0	2.76	20.72
0.21	0.63	2.96	0.42	0.21	0.42	0	0.85	11.63
0.82	0.82	3.53	0.54	0.54	0	0	2.72	13.59
0	0.93	5.55	0	0	0.31	0	1.54	13.27
0.78	1.09	4.52	0.47	0.16	0.16	0	1.40	15.60
0.10	0.68	3.91	0.29	0.20	0.49	0	1.76	13.29
0.30	1.20	5.25	0	0.15	0.30	0	1.35	14.24
0.56	1.34	4.44	0.28	0.21	0.56	0.07	1.06	15.86
0.66	1.32	4.40	0.44	0	0.66	0	2.64	16.52
0.47	1.17	3.26	0.23	0.23	0.70	0	1.63	17.01
0.71	1.42	5.21	0.47	0.47	0.24	0	0.71	16.35
0.27	1.91	2.45	0.54	0	0.27	0	1.63	11.96
0.93	0.93	9.03	0	0.31	0.31	0	2.18	20.87
1.23	0.31	7.41	0	0	0	0	0.93	20.37
0	0.96	3.37	0	0	0	0	1.44	13.94

発 生 率 表

(1953年)

循環器系 の疾患	呼吸器系 の疾患	消化器系 の疾患	性尿器系 の疾患	ヒブ及び 疎性結合 組織の疾 患	骨及び運 動器の疾 患	そ の 他	災 害	合 計
0.20	0.43	2.49	0.28	0.24	0.08	0.16	1.42	9.48
0.40	0.35	2.79	0.10	0.10	0.05	0	1.15	9.37
0.61	1.47	5.65	0.49	0.25	0.49	0.12	1.66	16.88
0.16	2.07	4.61	0.16	0	0.32	0	0.79	15.74
0.13	0.13	2.02	0	0	0	0	1.64	10.98
1.70	1.39	5.56	0.15	0.77	0.77	0.15	2.47	18.98
1.22	2.20	3.67	0.24	0.24	0.73	0	0.49	16.14
0	0.64	5.52	0.64	0.64	0.64	0	2.13	19.11
1.12	1.12	2.80	0.28	0.56	0	0	1.68	12.89
0.92	0.31	3.69	0.31	0	0.31	0	1.85	10.77
0.49	0.78	3.03	0.10	0.10	0.49	0	1.86	14.47
0.91	1.36	4.68	0.30	0	0.45	0.15	2.27	18.43
0.64	1.29	3.64	0.64	0.21	0.43	0	2.14	13.49
1.72	0.65	4.53	0	0	0.43	0	1.29	13.15
0.48	0	2.39	0.24	0	0.24	0	0.96	8.37
0.87	1.75	2.33	0	0	0.29	0	1.75	10.20
0.94	0.63	10.63	0.31	0.31	0	0	1.88	23.75
0.36	0.71	3.93	0	0	0.71	0	1.79	8.93
1.00	1.99	3.98	0	0.50	0	0	2.99	16.92
1.28	1.09	3.47	0.36	0.18	0.18	0	1.64	12.59
0.53	0.96	2.24	0	0.21	0.32	0	1.07	9.72
1.06	1.06	9.15	0.70	0	0.35	0	4.23	20.77

表2-6-4 各社別病類別

船主 団体 別	会社 番号	伝染病及び寄生虫病			新生物	アレルギー 内分泌物質 代謝及び栄 養の疾患	血液及び 造血器の 疾患	精神病精 神神経症 及び人格 異常	神経系及 び感覚器 の疾患
		結核	性病	その他の伝 染病及び寄 生虫病					
A	1	1.05	0	0.14	0	0.24	0	0.17	0.31
A	2	2.91	0.14	0.69	0.18	0.37	0.05	0.14	1.01
A	3	2.81	0.18	0.29	0.06	0.47	0.06	0.06	0.99
A	4	1.37	0	0.11	0	0.11	0	0	1.03
A	5	1.91	0	0.15	0	0.44	0	0.15	0.73
A	6	1.71	0	0.62	0	0.93	0	0	1.24
B	7	1.88	0	0.27	0.27	0.80	0	0	1.07
A	8	1.74	0.25	1.24	0	0.50	0	0	0.50
B	9	2.30	0	15.76	0	0.66	0.66	0	0.66
C	10	1.54	0	0	0	0.51	0.26	0	0.26
B	11	3.59	0	0.36	0	1.08	0	0	0.36
A	12	4.21	0.32	0.32	0.32	0.84	0	0.42	1.26
A	13	1.63	0	0.81	0	0.35	0	0.12	0.81
A	14	2.76	0.13	0.25	0	0.51	0.38	0.25	0.82
C	15	2.64	0	0.26	0.26	0.26	0	0	0.26
C	16	1.84	0	2.76	0.61	0.61	0.61	0.31	1.23
C	17	1.85	0	0	0	0.37	0	0	1.11
D	18	1.40	0	0.93	0	1.87	0	0	0.47
A	19	1.93	0.28	0.41	0.14	0.69	0	0.69	0
A	20	2.02	0.30	0.10	0.10	0	0	0	0
B	21	3.25	0.41	1.22	0	1.22	0	0	2.04
B	22	2.13	0	0.30	0.30	0.61	0	0	0.91
D	23	1.55	0	0	0	0	0	0	0
C	24	0.99	0.20	0.40	0	0.99	0	0.60	0.80
A	25	1.61	0.13	0.27	0	0.40	0	0	0.13

表2-6-5 各社別病類別

船主 団体 別	会社 番号	伝染病及び寄生虫病			新生物	アレルギー 内分泌物質 代謝及び栄 養の疾患	血液及び 造血器の 疾患	精神病精 神神経症 及び人格 異常	神経系及 び感覚器 の疾患
		結核	性病	その他の伝 染病及び寄 生虫病					
A	1	0.62	0.03	0.07	0.03	0.17	0	0.03	0.14
A	2	1.06	0.04	0.13	0.04	0.13	0	0	0.40
A	3	2.06	0.06	1.00	0.17	0.43	0	0.11	0.84
A	4	1.44	0.21	0.21	0	0.10	0	0.10	0.62
A	5	2.51	0.15	1.03	0.15	0.59	0	0.44	1.03
A	6	1.85	0	0.62	0.31	0.62	0	0	1.85
B	7	2.89	0.52	0.52	0	0.79	0	0.52	0.52
A	8	2.48	0	1.24	0.25	0.74	0	0	0.50
B	9	3.33	0	0	0	0.67	0	0.33	0.67
C	10	0.96	0	0	0	0.24	0	0	0.24
B	11	0.86	0.43	0.65	0	0.65	0	0	0.21
A	12	0.96	0.11	0.43	0	0.86	0	0.21	0.64
A	13	1.45	0.11	1.12	0	0.45	0	0.11	0.34
A	14	1.86	0.06	0.45	0.13	0.51	0.32	0.58	0.83
C	15	2.70	0.23	1.35	0	0.67	0	0.23	0.67
C	16	2.86	0.26	0.26	0	0.52	0	0	0.78
C	17	4.11	0.63	0.32	0	1.26	0	0	0.63
C	18	1.65	0	0	0	0	0	0	0.82
D	19	1.99	0	1.49	0	1.00	0	0	3.98
A	20	1.60	0	1.07	0	0.67	0	0.54	0.40

発 生 率 表

(1954年)

循環器系 の疾患	呼吸器系 の疾患	消化器系 の疾患	性尿器系 の疾患	ヒト及び 球性結合 組織の疾 患	骨及び運 動器の疾 患	そ の 他	災 害	合 計
0.47	0.44	2.44	0.10	0.17	0.10	0.10	1.66	7.40
0.65	0.32	2.12	0.23	0.09	0.23	0	1.66	10.81
0.41	0.59	4.10	0.35	0.35	0.06	0	1.87	12.65
0.46	0.46	2.28	0.11	0	0.23	0	1.37	7.52
0	0.59	2.50	0.29	0	0.29	0.15	1.76	8.80
0.62	1.24	5.43	0.31	0.47	0.31	0.31	1.86	15.05
0.80	0.80	3.76	0.27	0.27	0	0	0.54	10.72
0	0	4.72	0.50	0.25	0	0	0.99	10.68
0.66	1.65	5.92	0.33	0.33	0	0	10.20	39.13
0.26	0.26	3.32	0.26	0.51	0	0	0	7.17
0.72	0.54	5.03	0	0.18	0.36	0.36	1.44	14.02
0.84	2.00	5.48	0.32	0.53	0.74	0	3.06	20.66
0.81	1.04	3.94	0.46	0.12	0.12	0.12	1.86	12.19
0.75	0.69	4.39	0.38	0.25	0.31	0.06	1.13	13.06
0.26	0.26	2.38	0	0.26	0.26	0	1.85	8.99
0.61	0.31	6.75	0	0	0.31	0	4.91	20.86
0.37	0.37	4.06	0.37	0.37	0.37	0	2.95	12.19
0	0.93	4.68	0.47	0	0.93	0	2.34	14.02
0.28	0.14	4.14	0	0.14	0.28	0.14	2.62	11.87
0.30	0.71	2.02	0.10	0.20	0	0	2.12	7.97
0.81	0.41	6.10	0.41	0.41	0.41	0	3.26	19.93
0.91	0.91	3.95	0.30	0	0.30	0	3.34	13.96
0	0	3.88	0	0	0	0	1.55	6.98
0.40	0.40	5.17	0	0.40	0.40	0	2.39	13.13
0.13	1.34	3.36	0.40	0.27	0.67	0	2.15	10.86

発 生 率 表

(1955年)

循環器系 の疾患	呼吸器系 の疾患	消化器系 の疾患	性尿器系 の疾患	ヒト及び 球性結合 組織の疾 患	骨及び運 動器の疾 患	そ の 他	災 害	合 計
0.28	0.28	2.24	0.14	0.10	0.03	0.10	1.79	6.05
0.66	0.44	1.98	0.40	0.13	0.22	0	2.29	7.92
0.56	0.72	4.13	0.06	0.22	0.61	0.56	1.78	13.31
0.82	1.24	2.58	0.31	0.31	0.21	0	1.44	9.59
0.15	0.15	4.88	0.15	0	0.15	0	1.03	12.41
0.46	1.24	4.48	0	0.62	0	0.31	1.85	14.21
0.52	1.58	4.20	0.79	0.79	0.79	0	1.31	15.75
0.50	0.50	1.99	0.99	0.25	0.25	0	1.99	11.67
0.67	1.66	3.00	1.00	0.67	0	0	3.00	15.00
0.48	0.96	2.41	0	0	0	0.24	0.72	6.25
0.21	0.86	4.51	0.21	0	0	0.21	1.93	10.73
0.64	1.50	4.28	0.32	0.43	0.21	0	1.61	12.20
0.22	0.90	3.58	0.11	0.11	0.22	0	2.80	11.52
1.34	1.21	4.67	0.45	0.51	0.38	0	1.28	14.58
0.23	1.80	4.73	0.45	0	0.23	0	1.57	14.85
0.26	1.30	1.56	0	0	0.26	0	1.04	9.10
0.32	0.95	1.89	0.32	0	0.63	0.32	2.21	13.59
0.41	0.82	4.94	0	0	0.41	0	2.88	11.93
1.00	1.00	1.99	0	0.50	0.50	0	1.00	14.44
0.54	1.47	2.94	0.40	0.27	0.67	0.13	1.07	11.77

表 2-6-5 各 社 別 病 類 別

船主 団体 別	会社 番号	伝染病及び寄生虫病			新 生 物	アレルギー 内分泌物質 代謝及び栄 養の疾患	血液及び 造血器の 疾患	精神病精 神神経症 及び人格 異常	神経系及 び感覚器 の疾患
		結 核	性 病	その他の伝 染病及び寄 生虫病					
A	21	0.95	0	0.57	0	0.48	0	0.19	0.19
B	22	1.59	0	1.28	0	0	0	0.32	1.28
D	23	2.35	1.18	0.59	0	0	0	0.59	0.59
C	24	1.57	0	0.88	0	0.18	0	0.18	0.70
A	25	1.76	0.25	0.25	0	0	0	0.13	1.00
	26	1.04	0	0.21	0	0.14	0	0.21	0.55
C	27	1.25	0.31	0	0	0.94	0.31	0.62	0.62
B	28	1.36	0	0	0	1.02	0	0	0.68

表 2-6-6 各 社 別 病 類 別

船主 団体 別	会社 番号	伝染病及び寄生虫病			新 生 物	アレルギー 内分泌物質 代謝及び栄 養の疾患	血液及び 造血器の 疾患	精神病精 神神経症 及び人格 異常	神経系及 び感覚器 の疾患
		結 核	性 病	その他の伝 染病及び寄 生虫病					
A	1	0.60	0	0.07	0.04	0.10	0.04	0.07	0.28
A	2	1.37	0.09	0.13	0.04	0.13	0	0.04	0.18
A	3	1.77	0.01	0.15	0	0.56	0.10	0.15	0.86
A	4	1.48	0.08	0.67	0	0.92	0	0.35	2.18
A	5	1.54	0.31	0.62	0	0.41	0	0	0.31
A	6	2.06	0	0.15	0	0.15	0.15	0.15	0.44
A	7	2.35	0	1.10	0	0.31	0	0	1.25
B	8	0.73	0.24	0.24	0	0.49	0	0.24	0.49
A	9	1.68	0	2.88	0	0.24	0	0.48	0.96
B	10	1.92	0	0.32	0.32	0.64	0	0	0.96
C	11	0.38	0	0.19	0	0.94	0	0	0.75
A	12	2.36	0	0.34	0.11	0.23	0	0	0.90
A	13	1.92	0.10	1.01	0.10	0.20	0	0.10	0.40
A	14	2.25	0	0.62	0	0.18	0.12	0.06	0.75
C	15	1.32	0.22	3.28	0	0.66	0.22	0.44	0.44
C	16	1.86	0	0.19	0	0.19	0	0	0.56
C	17	1.32	0	0.53	0	0	0	0.26	0.53
C	18	0.33	0.33	0	0	1.30	0	0	1.95
C	19	1.29	0	0	0	0.32	0	0	0.64
D	20	0	0	0.79	0	0.40	0	0	0.79
A	21	0.90	0.22	0.11	0	0.11	0	0.45	1.46
A	22	0.35	0.09	0.53	0	0.35	0	0.17	0.35
B	23	3.03	0	0.51	0	0	0	0.51	1.52
B	24	0.99	0	0	0	0.33	0	0	1.33
D	25	0	0.47	0	0	0	0	0	1.90
C	26	1.31	0	0.16	0.16	0.16	0	0.33	1.31
A	27	1.70	0	0	0.12	0.49	0	0.12	0.97
	28	1.66	0	0.31	0.06	0.31	0	0.06	0.19
C	29	0.94	0.31	0.62	0	0	0	0.31	0.31
B	30	2.00	0	0	0.33	0	0	0.67	0.67
C	31	1.78	0	0.40	0	0.20	0	0	0.99



発 生 率 表

(1955年)

循環器系 の疾患	呼吸器系 の疾患	消化器系 の疾患	性尿器系 の疾患	ヒブ及び 疎性結合 組織の疾 患	骨及び運 動器の疾 患	そ の 他	災 害	合 計
0.67	0.86	1.53	0.38	0	0.19	0.10	1.34	7.44
0.64	1.91	5.41	0	0	0.95	0	0.95	14.33
1.18	2.94	1.18	0	0.59	0	0	4.12	15.30
1.05	0.52	1.93	0.17	0	0	0.17	2.27	9.62
0.13	1.25	3.51	0.25	0	0	0.63	0.88	10.04
0.28	0.28	1.80	0.14	0.21	0.07	0.07	1.52	6.51
0.31	1.25	5.31	0	0.31	0	0	4.70	15.94
0.68	0	5.79	0.34	0	0.68	0.34	1.36	12.25

発 生 率 表

(1956年)

循環器系 の疾患	呼吸器系 の疾患	消化器系 の疾患	性尿器系 の疾患	ヒブ及び 疎性結合 組織の疾 患	骨及び運 動器の疾 患	そ の 他	災 害	合 計
0.32	0.32	2.24	0.14	0.04	0.10	0.10	1.89	6.35
0.40	1.15	2.56	0.13	0.09	0	0.09	1.46	7.85
0.71	0.30	4.15	0.36	0.30	0.25	0.15	2.08	12.01
0.84	0.42	5.77	0.75	0.75	0.50	0.42	2.09	17.57
0.10	0.72	2.87	0.10	0.10	0.21	0.10	1.75	9.14
0.73	0.59	3.38	0.29	0.59	0.29	0.59	3.08	12.63
0.31	2.04	5.80	0.94	0.78	0	0.16	2.82	17.87
0.49	0.73	2.93	0.24	0	0	0	1.71	8.53
0	0.48	3.60	0	0	0	0.24	1.20	11.75
0.96	0.96	3.21	0	0.64	0	0	2.24	12.18
0	1.13	4.51	0.19	0.19	0.19	0.19	0.56	9.21
0.56	0.34	3.70	0.11	0.23	0.34	0.11	1.68	11.0
0.40	0.61	3.74	0.20	0.10	0	0.30	2.12	11.31
0.87	0.87	3.56	0.19	0.19	0.37	0.06	1.37	11.48
0.22	1.75	5.24	0.66	0.44	1.09	0	2.84	18.78
0.56	0.56	1.12	0	0.19	0	0	1.49	6.70
0.26	0.53	3.16	0.26	0	0	0	1.32	8.16
1.30	0.65	4.88	0.33	0.33	0	0	2.61	14.01
0.32	1.29	3.22	0	0.32	0	0	0.97	8.36
0.40	0	2.77	0.40	0.40	0.40	0	1.58	7.91
0.79	1.23	2.57	0.34	0.67	0.34	0.11	0.67	9.98
0.78	0.44	2.09	0.52	0	0.17	0	1.22	7.06
0	0	4.55	0.51	0	0.51	0	1.01	12.12
0.66	0.99	4.97	0	0.33	0.66	0	4.64	14.90
0.47	1.42	2.84	0	0	0	0	1.42	8.53
0.82	1.15	3.11	0.49	0	0.49	0	1.80	11.29
0.97	0.24	2.80	0.24	0.24	0.12	0	2.80	10.83
0.12	0.49	1.23	0	0	0	0	0.86	5.30
0.62	0.31	2.80	0.31	0	0.31	0.31	3.12	10.28
0.67	0.67	4.00	0	0.67	0.67	0.33	1.67	12.33
0.79	1.18	3.55	0.20	0	0.40	0	2.56	12.03

表2-6-7 各社別病類別

船主 団体 別	会社 番号	伝染病及び寄生虫病			新生物	アレルギー 内分泌物質 代謝及び栄 養の疾患	血液及び 造血器の 疾患	精神神経 症及び人格 異常	神経系及 び感覚器 の疾患
		結核	性病	その他の伝 染病及び寄 生虫病					
A	1	0.97	0.06	0.10	0.03	0.06	0	0.22	0.44
A	2	0.96	0.04	0.16	0.12	0.44	0.04	0.08	0.48
A	3	1.32	0	0.19	0.09	0.14	0.09	0.19	0.85
A	4	2.88	0.31	1.69	0.10	0.62	0	0.31	1.49
A	5	1.52	0.23	0.23	0	0.39	0	0.11	0.45
A	6	1.47	0.06	0.59	0.06	0	0.06	0.06	0.18
A	7	1.17	0.14	0.23	0	0.35	0	0.28	0.78
A	8	1.30	0.08	0.08	0	0.23	0.08	0.30	0.38
A	9	1.23	0.15	0.15	0	0.23	0.08	0.15	0.69
A	10	0.96	0	0.78	0	0.24	0	0.17	0.96
A	11	0.58	0.19	0.39	0	0.10	0	0.19	0.68
A	12	0.64	0.11	0.54	0	0.21	0	0.21	0.86
A	13	2.02	0	0	0	0.45	0	0	0.89
C	14	1.28	0.12	0.23	0	0.58	0	0.12	0.58
A	15	1.81	0.12	0.12	0	0.24	0	0.24	0
C	16	0.28	0	0.28	0	0.43	0	0.57	0.57
A	17	1.17	0.15	0.29	0.15	0.44	0	0.59	0.74
A	18	2.07	0	0.89	0	0.30	0	0.15	0.89
C	19	2.10	0	0.16	0	0	0	0.32	1.45
C	20	0.98	0	0.16	0	0.16	0	0	1.14
C	21	1.01	0	0	0.17	0.51	0	0.17	1.01
A	22	1.31	0	0.19	0.19	0	0	0.19	0.75
C	23	0.94	0.19	0.38	0.19	0.38	0	0	0.94
C	24	0.57	0	0.38	0	0.38	0	0.19	1.32
B	25	0.95	0	0	0	0.19	0	0.19	0.38
B	26	1.75	0	4.28	0	0.58	0.19	0.19	1.17
B	27	0.99	0	0	0	1.19	0	0.79	1.39
C	28	0.21	0	0.63	0	0.42	0	0.42	0.84
C	29	1.91	0	1.49	0.21	0.64	0	0.42	0.85
A	30	2.17	0	0.22	0	0.22	0	0	0.65
C	31	0.67	0	0	0.22	0.89	0	0.45	0.67
D	32	0.94	0	0.47	0	0	0	0	1.40
B	33	0.95	0	0	0.47	0	0	0.47	1.18
B	34	0.71	0	0	0	0.47	0.47	0	0.71
C	35	0.74	0	0.25	0	0.49	0	0	0.74
C	36	0.26	0	0.26	0	0.26	0	0.26	1.05
B	37	0.56	0	0.28	0.28	0.28	0	0	0.56
C	38	1.41	0	0	0	0	0.28	0	0.56
B	39	2.57	0	0.28	0	0.86	0	0.28	0.86
B	40	1.16	0	1.16	0	0.29	0	0	1.73
E	41	2.04	0	0	0	1.75	0	0.29	1.17
B	42	1.17	0	0.59	0	0	0	0	1.17
C	43	1.18	0	0.59	0.59	0.88	0.29	0.29	0.59
B	44	1.21	0.30	0.61	0.30	0.91	0	0	1.81
B	45	0.91	0	0	0	0	0.30	0.91	0.91
B	46	0.30	0	0.36	0	0.91	0.30	0.30	0.91
C	47	1.22	0.61	0	0	0.31	0	0.31	0.92
C	48	2.85	0	0.95	0	1.27	0	0	1.27
B	49	0.64	0	0	0	0	0	0	0
C	50	1.97	0	0.33	0	0	0	0.33	0.33

発 生 率 表

(1957年)

循環器系 の疾患	呼吸器系 の疾患	消化器系 の疾患	泌尿器系 の疾患	ヒト及び 疎性結合 組織の疾 患	骨及び運 動器の疾 患	そ の 他	災 害	合 計
0.50	0.92	2.19	0.22	0	0.27	0.13	1.11	7.21
0.68	0.80	2.68	0.28	0.04	0.12	0.08	0.92	7.53
0.85	1.04	4.97	0.28	0.24	0.28	0.14	1.65	12.32
0.93	1.53	5.54	0.15	0.51	0.46	0.15	2.93	19.62
0.57	1.64	4.01	0.34	0	0.68	0.17	1.02	11.38
0.29	0.12	1.53	0.12	0	0.12	0.06	1.59	6.31
0.93	1.17	5.54	0.48	0.24	0.28	0.57	3.63	15.67
0.46	0.23	2.06	0.23	0.15	0.30	0.08	1.22	7.15
0.85	1.00	2.16	0.31	0.08	0.08	0.08	1.08	8.35
0.52	1.22	4.08	0.44	0.17	0.17	0.09	1.99	11.81
0.87	1.06	3.09	0.48	0.29	0.48	0	1.74	10.14
0.75	0.54	1.82	0.21	0.11	0.11	0.11	1.08	7.31
0.78	0.33	2.68	0	0.22	0.45	0	1.67	9.48
0.23	0.47	3.61	0	0.12	0.23	0	0.93	8.49
0.48	0.97	0.97	0.12	0.12	0.12	0	1.45	6.75
1.42	0.57	6.13	0.57	0	0.57	0.43	1.42	13.25
0.88	1.32	2.90	0.29	0.15	0.15	0.15	3.53	12.93
0.74	2.37	6.80	0.15	0.44	0.89	0.30	3.85	19.82
0.32	1.94	4.52	0.32	0	0.32	0.16	1.94	13.55
0.33	0.65	2.94	0	0.16	0.16	0.16	1.30	8.14
0.34	0.68	3.38	0.17	0.17	0.17	0	1.01	8.79
1.12	0.56	3.56	0.94	0	0	0.37	1.87	11.04
0.94	1.69	3.95	0.56	0.38	0.38	0.19	3.19	14.27
1.32	2.07	5.47	0.38	0.57	0.19	0	1.51	14.32
0.76	0.57	6.84	0.57	0	0.57	0	1.52	22.52
0.78	2.96	4.86	0.19	0.78	0.97	0.19	1.17	20.04
1.58	2.58	5.96	0.40	0.59	0.40	0	3.97	19.85
0	0.63	1.47	0.21	0.21	0	0.21	0.42	5.68
0.64	0.85	6.79	0.42	0.42	0.21	0.21	2.97	18.03
0.22	0.22	1.52	0.22	0	0	0	3.04	8.47
0.22	0.89	0.89	0.89	0	0.67	0.22	1.33	8.00
0.47	13.59	6.32	0.71	1.17	1.87	0.47	4.69	32.11
0.47	1.18	2.84	0.47	0	0	0	2.13	10.18
0.95	0.95	5.46	1.43	0.24	0.24	0	1.43	13.04
0.49	1.48	1.72	0.25	0	0.25	0	2.46	8.87
0.52	0.78	2.63	0	0.26	0.26	0	0	6.55
0.28	0	2.81	0.28	0	0.28	0	1.41	7.03
1.13	1.13	5.36	0.56	0.56	0.56	0	1.97	13.52
1.43	1.14	2.84	1.14	0.28	0.57	1.14	1.72	15.13
0.29	0.87	7.23	0.29	0.29	0.29	0.29	3.47	17.34
0.58	2.04	3.81	0.29	0	0.88	0.88	2.34	16.07
1.17	1.17	2.93	0	0	0	0.29	2.64	11.13
1.77	1.77	2.66	0.59	0	1.48	0.29	2.07	15.03
0.30	2.11	3.33	0	0.61	0	0.30	3.03	14.80
0.30	1.22	7.61	0.30	0	0	0	1.82	14.29
1.22	0.30	4.27	0.91	0	0	0	1.22	10.95
0.31	2.14	2.75	0	0	0.31	0.31	3.36	12.52
0.95	1.91	4.44	0	0	4.32	0	2.22	16.18
0.64	1.28	1.92	1.28	0	0.32	0.32	1.61	8.02
0.66	0.33	6.58	0.33	0	0	0	1.32	12.17

表2-6-7 各社別病類別

船主 団体 別	会社 番号	伝染病及び寄生虫病			新 生 物	アレルギー 内分泌物質 代謝及び栄 養の疾患	血液及び 造血器の 疾患	精神病精 神神経症 及び人格 異常	神経系及 び感覚器 の疾患
		結 核	性 病	その他の伝 染病及び寄 生虫病					
D	51	0.67	0	0.34	0	1.68	0	0	2.68
C	52	1.04	0	0	0	0.35	0	0	0
C	53	0.37	0	0	0	0	0	0.73	1.10
B	54	2.13	0	0.37	0	0.37	0	1.84	3.68
C	55	2.24	0	0.37	0	0.37	0	0	1.49
D	56	1.51	0	0.28	0.38	0.38	0	0.38	0.75
C	57	1.51	0	0	0	0.38	0.38	0.38	0.38
D	58	2.02	0	1.21	0	0.40	0	1.61	1.61
B	59	1.61	0	0.40	0	0.84	0	0.40	1.21
C	60	2.46	0.41	0	0	0	0	0.41	0.41
D	61	0	0.42	0	0.42	0	0	0	2.09
E	62	0.42	0	0.42	0	0.42	0	0	0.84
B	63	1.34	0	0.90	0	0	0	0	0.45
C	64	2.69	0.45	0.90	0	0.90	0	0.90	2.69
C	65	2.75	0	0.46	0	0.46	0	0	2.75
E	66	3.74	0	0	0	0.47	0	0	0.47
B	67	1.44	0	0	0	0	0.48	0	0.96
B	68	1.01	0.50	0.50	0	0	0	0	1.51
D	69	1.01	0.50	0.50	0	1.01	0.50	1.01	2.02
C	70	0.53	0	0	0	0.53	0	0	1.61
E	71	2.67	0	0.54	0	0	0	0	0.54
B	72	1.07	0	0	0	0	0.54	0.54	1.07
B	73	3.24	0	0.54	0	0	0	0	0.54
B	74	0	0.54	0	0	0	0	1.08	0.54
B	75	0	0	0.54	0	0	0	0	0
C	76	1.08	0	0	0	1.63	0	0	1.08
C	77	0.55	0	0.55	0	0	0	0	0.55
B	78	1.66	0	0	0	1.10	0	0	2.24
C	79	2.77	0	0	0	0	0	0	1.11
C	80	3.35	0	0.56	0	0.56	0.56	1.67	1.67
D	81	0.57	0	0	0	0	0	0	1.14
C	82	1.16	0	0	0	0	0	0	0.58
C	83	1.18	0	1.18	0	0.59	0	0	0
E	84	0	0	0	0	1.18	0	0	5.91
C	85	1.78	0	0	0	1.19	0	0.60	2.38
C	86	1.79	0	0	0.60	0	0	0.60	0.60
C	87	0.61	0	0	0	0.61	0	0	0
D	88	0.61	0	0	0	0	0	0	3.68
C	89	2.48	0	1.24	0	0	0	1.24	0.62
B	90	1.91	0	1.27	0	0	0	0	1.27
D	91	3.81	0	0.64	0	0.64	0.64	0	0.64
B	92	1.29	0	0	0	0.65	0	0	2.58
C	93	0	0	0	0	0.65	0	0.65	0
D	94	0.65	0	0	0	0.65	0.65	0	1.95
E	95	2.06	0	0	0	0.68	0	1.37	0.68
D	97	0.71	0	0	0	0	0.71	0	0
B	96	1.44	0	0	0	0	0	0	0
E	98	3.61	1.45	1.45	0	1.45	0	0	1.45
D	99	0.73	0.73	2.21	0	2.94	0	2.21	4.41
D	100	0.75	0	0	0.75	0	0	1.50	0

発 生 率 表

(1957年)

(2)

循環器系 の疾患	呼吸器系 の疾患	消化器系 の疾患	泌尿器系 の疾患	ヒフ及び 疎性結合 組織の疾 患	骨及び運 動器の疾 患	そ の 他	災 害	合 計
0.34	1.01	7.38	1.68	0.34	0.34	0.34	6.04	22.81
0.74	0.70	3.13	0.35	0	0.35	0	2.09	8.72
0.37	1.10	3.67	0.37	0.37	0.37	0.37	0.73	9.52
1.10	3.68	7.36	0.37	1.10	0.37	0	8.08	30.84
1.86	1.49	4.11	0.37	0.37	0.37	0	0.75	13.81
0.38	0.75	3.81	0	0	0.75	0	2.26	11.70
0.75	0.38	3.20	0	0	0	0	1.89	9.09
0.81	1.61	3.63	0	0.40	0.40	0.40	4.03	18.15
0.84	3.22	4.88	0.40	0	1.21	0	0.84	15.85
0	0.41	4.10	0.41	0	0	0.41	3.69	12.70
1.26	1.26	5.02	0.42	0.42	0.42	0	4.61	16.32
0	0.84	1.69	0	0	0	0	0	4.65
0	2.24	5.38	0	0	0	0	2.24	12.55
0.90	0	8.91	0.45	0.45	0	0	2.69	21.52
0.46	3.67	1.88	0.92	0.46	0	0	2.75	16.50
0	2.34	10.28	0.94	0.47	0	0	3.27	21.95
1.91	0	2.87	0.48	0.48	0.96	0	2.87	12.45
1.01	1.51	4.02	0	0.50	0	0	1.01	11.57
1.01	4.02	5.56	1.01	1.01	3.02	0	5.56	27.77
1.07	1.61	2.67	0	0	1.61	0	1.07	10.68
1.62	1.62	7.53	1.07	0	1.62	0	1.62	18.82
1.62	1.07	4.30	0	0.54	1.07	0.54	1.61	13.97
0	1.08	5.94	1.08	0	1.08	0.54	2.16	16.20
0	1.08	1.08	0	0	0	0	1.08	5.44
1.62	0	2.16	0	0	1.08	0.54	2.72	8.71
1.08	0.54	2.16	0	0	0	0.54	1.63	9.79
0	1.66	3.32	0	0	0.55	0	1.10	8.28
0.55	1.10	10.50	1.10	0	1.10	0	3.87	23.20
1.67	0.56	2.77	0.56	0	0.56	0	1.67	11.68
1.11	2.23	7.26	0	0	0	0	1.67	20.67
0.57	0	2.84	0	0	0	0	2.84	7.95
0	0.58	2.32	1.16	0.58	0	0	0	6.40
0	0.59	3.53	0.59	0	0	0	0.59	8.24
0.59	1.77	7.11	0.59	1.18	0.59	0	4.14	23.04
2.97	2.38	4.17	1.19	0	0	1.19	2.97	20.82
1.20	0.60	2.40	0	0	1.20	1.20	0.60	10.76
1.22	0.61	7.93	0	0	0	1.22	0.61	12.81
0.61	1.22	2.45	0	0.61	0	0.61	6.20	15.94
1.86	1.24	4.96	0	0	0	0	0	13.65
0.64	5.09	8.27	0	0	0	0	1.27	19.74
1.27	0.64	5.73	0.64	0	0	0	3.18	17.83
1.29	2.58	8.38	1.29	0	1.29	0	2.58	21.95
0.65	0.65	6.45	0.65	1.29	1.94	0	3.87	16.77
1.30	3.25	6.49	0.65	1.30	0.65	0	5.19	22.72
2.06	3.43	7.53	0	0	0.68	0	1.37	19.86
0	0.71	4.29	0.71	0	2.14	0	0.71	10.00
0	1.44	0.72	0	0	0	0	0	3.60
1.45	2.90	16.65	0	0.72	2.90	0	4.35	38.40
1.47	5.88	15.44	1.47	0	0	0	2.21	39.70
2.26	0	5.26	0	0	0	0	1.50	12.02

表2-6-7 各社別病類別

船主 団体 別	会社 番号	伝染病及び寄生虫病			新生物	アレルギー 内分 泌物 質 代 謝 及 栄 養 の 疾 患	血液及び 造 血 器 の 疾 患	精神病精 神 神 經 症 及 び 人 格 異 常	神経系及 び 感 覚 器 の 疾 患
		結核	性病	その他の伝 染病及び寄 生虫病					
D	101	2.29	0	0	0	0.76	0	1.53	0.76
E	102	3.88	0.77	2.32	0	2.32	0	0	6.20
B	103	0.79	0	0	0.79	0	0	0	0
D	104	3.18	0.79	0.79	0	0	0	0	1.59
	105	0	0	0.79	0	0	0	0.79	0.79
	106	2.40	0	0	0	1.60	0	0	1.60
D	107	4.13	0	0	0	0	0	0	0
B	108	1.68	0	0	0.84	0	0	0.84	0
D	109	1.69	0	0	0	0	0	0	0
	110	1.72	0	0	0	0	0	0	0
E	111	0.86	0	0	0	0	0	0	0
D	112	1.77	0	0	0.88	0	0	0	0.88
D	113	0.91	0	0	0	0	0	0.91	0
E	114	0.92	0	0	0	0.92	0	0	2.74
B	115	3.74	0.93	0	0	0	0	0	0.93
E	116	0	0	1.96	0	0.98	0	0	0
E	117	1.01	1.01	0	0	1.01	0	1.01	0
D	118	0	0	0	0	1.09	0	0	1.09
B	119	0	0	1.09	0	0	0	0	1.09
E	120	3.41	0	0	0	0	0	0	0
E	121	1.15	0	3.44	0	0	0	0	0
	122	0	1.20	2.41	0	0	0	0	0
E	123	1.22	0	0	0	1.22	0	0	0
D	124	1.25	0	0	0	0	0	0	3.75
E	125	0	0	0	0	1.47	0	1.47	1.47
B	126	1.54	0	0	0	0	0	0	0
	127	4.92	0	0	0	0	0	0	1.64
E	128	1.75	0	1.75	0	0	0	0	0
D	129	0	0	0	0	0	0	0	0
D	130	7.14	0	0	0	0	0	0	0
E	131	5.36	0	0	0	0	0	0	1.78
	132	0	0	0	0	0	0	0	0
	133	1.85	0	0	0	0	0	0	0
D	134	2.04	2.04	0	0	0	0	0	0
D	135	0	0	0	0	2.44	0	2.44	0
E	136	5.00	0	2.50	0	0	0	0	0
D	137	0	0	0	0	2.63	0	0	0
E	138	0	0	0	0	0	0	0	0
E	139	0	0	0	0	0	0	0	3.03
E	140	3.22	0	0	0	0	0	0	6.45
D	141	0	0	0	0	0	0	0	0
D	142	0	0	0	0	3.57	0	0	0
E	143	0	0	3.57	0	0	0	3.57	0
E	144	0	0	0	0	0	0	0	0
	145	4.34	0	0	0	0	4.34	0	0
E	146	0	0	0	0	5.00	0	0	0
D	147	5.00	0	0	0	5.00	0	0	5.00

発 生 率 表

(1957年)

(3)

循環器系 の疾患	呼吸器系 の疾患	消化器系 の疾患	性尿器系 の疾患	ヒツ及び 疎性結合 組織の疾 患	骨及び運 動器の疾 患	そ の 他	災 害	合 計
0	1.53	8.40	0	0	0.75	0	1.53	17.55
1.55	4.65	13.95	0.77	0.77	0.77	0.77	6.97	45.70
0	1.57	3.15	0	0.79	0	0.79	3.15	11.02
2.38	3.18	11.90	0.79	0	0	0	3.97	28.59
0.79	2.38	3.97	0	0	0	0	4.76	14.29
2.40	4.80	5.60	0.80	0.80	1.60	1.60	3.20	26.40
0	0.83	8.26	1.65	0	1.65	0	2.48	19.00
0	0.84	2.52	0	0.84	0	0	3.36	10.92
0	2.54	2.54	0	0	0	0	0.85	7.63
1.72	0	1.72	0	0	0	0	0.86	6.03
0	1.72	5.17	0.86	0.86	0	0	3.45	12.91
0	0	5.31	1.77	0	0.88	1.77	2.66	15.93
0	1.91	4.54	0	0	0.91	0	2.71	10.91
0.92	0.92	8.25	0.92	0.92	0	0	0	16.51
0.93	1.87	6.54	1.87	0.93	0	0	2.81	20.58
1.96	1.96	6.86	0	0	0	0	3.92	17.65
2.02	0	4.04	1.01	0	1.01	0	2.02	14.14
1.09	2.18	1.09	0	0	0	0	3.26	9.78
1.09	4.34	9.78	0	2.18	1.09	0	2.18	22.81
0	5.68	5.68	0	0	0	0	2.27	17.05
1.15	4.60	3.45	0	0	0	0	5.75	19.54
0	1.20	1.20	1.20	0	0	1.20	2.41	10.85
1.22	0	6.09	1.22	0	0	0	4.88	15.86
0	3.75	10.00	0	5.00	1.25	0	3.75	28.75
0	1.47	1.47	0	0	0	0	5.88	13.22
0	1.54	3.08	0	0	1.54	0	3.08	10.77
0	0	0	0	0	0	0	0	6.56
7.02	0	17.53	0	1.75	0	0	5.26	35.05
0	1.75	8.77	0	0	0	1.75	5.26	17.53
0	0	1.78	0	0	0	0	0	8.93
0	1.78	3.57	0	0	0	0	3.57	16.07
0	0	3.57	0	0	0	0	1.78	5.36
1.85	0	0	0	0	0	0	0	3.70
2.04	4.08	6.12	0	0	2.04	0	2.04	20.40
2.44	0	0	2.44	0	0	0	0	9.75
0	2.50	10.00	0	0	0	2.50	2.50	25.00
0	7.89	2.63	0	0	0	0	0	13.15
2.78	0	2.78	0	0	0	0	5.55	11.11
0	0	0	0	0	0	0	0	3.03
3.22	12.90	16.13	0	0	0	0	0	41.91
0	3.44	10.34	0	0	0	0	3.44	17.24
0	0	3.57	3.57	0	0	0	3.57	14.28
0	0	7.14	3.57	0	0	3.57	0	21.41
8.34	4.17	8.34	0	0	0	0	0	20.82
4.34	4.34	17.41	0	0	0	4.34	0	39.13
0	0	5.00	0	0	0	5.00	0	15.00
5.00	0	10.00	0	0	0	0	5.00	35.00

表 2-6-8 各 社 別 病 類 別

船主 団体 別	会社 番号	伝染病及び寄生虫病			新 生 物	アレルギー 内分泌物質 代謝及び栄 養の疾患	血液及び 造血器の 疾患	精神病精 神神経症 及び人格 異常	神経系及 び感覚器 の疾患
		結 核	性 病	その他の伝 染病及び寄 生虫病					
A	1	1.18	0	0.13	0.03	0.03	0.07	0.24	0.54
A	2	1.20	0.04	0.20	0.04	0.12	0.08	0.08	0.48
A	3	0.50	0.05	0.05	0.05	0.36	0.09	0.27	1.46
A	4	0.88	0	0.12	0.06	0.29	0	0.35	0.41
	5	1.09	0.10	0.47	0.16	0.36	0.05	0.10	0.94
	6	3.42	0.20	1.41	0.13	0.47	0.27	0.54	2.01
A	7	1.01	0.07	0.20	0.13	0.54	0.13	0.40	1.55
A	8	1.53	0.07	0.07	0	0.22	0	0.15	0.73
A	9	0.81	0	0.07	0	0.29	0	0.15	0.88
A	10	1.00	0.08	0.62	0	0.38	0	0.15	1.15
A	11	2.01	0.08	0.50	0.08	0.67	0	0.08	0.67
A	12	1.33	0	0.10	0.10	0.31	0	0.10	1.13
A	13	1.35	0.31	0.31	0	0.10	0.21	0	1.35
C	14	0.59	0	0	0	0.12	0	0	0.47
A	15	1.45	0	0	0	0.36	0	0.24	0.60
B	16	1.47	0	0.29	0	0.29	0	0.44	1.03
A	17	1.19	0	0.45	0	0.30	0	0	1.34
A	18	1.08	0.15	0.46	0	0.46	0.15	0.77	0.93
C	19	0.77	0.15	0.15	0	0.31	0	0	0.46
C	20	1.42	0	0.16	0	0.63	0	0.16	1.74
C	21	1.83	0.17	0.33	0.17	1.17	0	0.33	1.67
B	22	0.52	0.17	1.89	0	0.17	0	0	0.34
A	23	0.37	0	0	0	0.37	0	0.55	1.47
B	24	1.50	0.19	0.19	0	0.56	0	0.19	0.94
B	25	1.34	0	6.31	0	0.76	0	0	1.72
C	26	0.96	0	0.19	0	0.19	0	0.19	1.53
C	27	1.17	0	0	0.39	0.39	0.19	0.39	0.78
A	28	1.38	0.20	1.58	0	0	0	0.20	0.59
C	29	1.22	0	0.61	0	0	0	0.61	0.61
C	30	1.88	0	0.21	0	0.21	0	0	0.63
B	31	1.07	0	0.64	0	0.43	0	0.21	0.43
C	32	2.15	0.21	0.21	0	0	0	0.86	1.50
B	33	0.70	0	0.47	0	0.23	0	0.23	0.70
D	34	0.71	0	0.48	0	0	0	0	1.43
C	35	1.48	0	0.74	0	0.49	0	0.49	0.99
B	36	0.52	0	0.26	0	0.26	0	0	0
B	37	0.54	0	0	0.27	0.81	0	0.54	1.62
C	38	0.55	0	0	0	0.27	0	0.27	0.82
C	39	1.66	0	0	0	0	0	0.28	0.55
C	40	0.56	0	0.28	0	0.28	0	0	0.28
C	41	2.58	0	2.58	0.29	0	0	0.29	0.86
B	42	1.73	0	1.45	0	0	0.29	0	1.45
C	43	0.87	0	0	0	0	0	0	0.87
B	44	2.35	0.29	0	0	0.29	0	0	1.17
B	45	0.90	0	0	0	0.60	0	0	1.19
C	46	0.30	0	0	0	0.30	0	0	0.90
B	47	1.20	0	0	0	0.60	0	0	0.60
B	48	1.60	0	0.32	0	0.64	0	0	0
B	49	0.33	0	0	0	0.65	0	0.33	0.65
C	50	2.28	0.33	0.33	0	1.95	0	0.33	0.65



循環器系の疾患	呼吸器系の疾患	消化器系の疾患	泌尿器系の疾患	ヒア及び組性結合組織の疾患	骨及び運動器の疾患	その他	災害	合計
0.24	0.64	2.40	0.10	0.27	0.20	0	1.01	7.08
0.32	0.56	2.52	0.48	0.20	0.16	0	0.84	7.31
0.64	0.87	4.83	0.46	0.23	0.18	0.09	1.94	12.36
0.18	0.12	1.71	0.18	0.12	0.18	0.06	1.53	6.18
0.73	1.14	4.11	0.31	0.16	0.31	0.05	1.30	11.39
1.27	1.54	6.77	0.54	0.60	0.80	0.34	2.55	22.86
0.74	0.67	6.40	0.74	0.34	0.40	0.13	2.43	15.96
0.44	0.51	3.86	0.29	0.36	0.51	0.07	1.31	10.12
0.66	0.37	2.14	0.29	0.15	0.29	0.07	1.18	7.36
0.77	0.85	4.00	0.46	0.31	0.15	0.08	1.77	11.77
0.50	0.67	4.27	0.17	0.50	0.08	0.17	1.34	11.82
0.51	0.51	4.10	0.41	0.21	0.62	0.31	1.33	11.08
0.73	0.42	4.27	0.31	0.10	0	0	1.25	10.72
0.47	0.35	3.29	0	0.12	0.12	0	0.82	6.34
0.36	1.45	3.38	0.24	0	0.36	0	1.93	10.37
0.88	1.17	5.57	0.29	0.44	0	0	1.17	13.05
0.30	0.30	2.24	0.15	0.15	0.30	0	2.09	8.81
1.08	0.31	5.86	0.93	0.46	0.77	0	2.78	16.20
0.46	1.24	3.09	0.15	0.93	0.46	0.15	2.16	10.51
0.16	0.95	2.53	0.32	0.16	0.32	0	1.27	9.81
0.33	1.50	4.17	0.33	0.33	0.33	0	1.17	13.83
0.52	0.34	3.96	0.17	0.17	0.17	0.17	0.34	8.95
1.66	0.92	4.60	0.55	0.18	0.56	0.19	1.84	12.89
0.37	1.12	8.43	0.19	0.56	0.38	0.19	7.11	22.10
0.38	2.29	7.27	0.57	0.19	0.38	0.19	4.59	26.00
0.19	1.34	8.06	0.38	0.38	0.77	0.38	1.73	16.31
0.78	0.78	4.47	0.78	0.58	0.78	0	2.14	13.62
0.59	1.18	1.97	0	0.39	0.59	0	0.79	9.47
1.46	0.41	1.63	0.21	0.20	0.20	0.20	1.67	12.73
0.43	0.64	3.41	0.21	0.21	0.43	0	1.49	9.59
0.86	1.07	5.58	0.43	0.43	0.64	0.21	1.50	15.67
0.70	0.70	3.27	0.47	0	0.70	0.23	2.10	10.51
0	3.33	8.55	0	0.95	1.66	0	4.04	21.14
0.25	1.98	2.72	0.49	0.49	0	0	1.98	12.10
0	0.52	3.38	0	0.26	0	0	0.26	5.45
1.35	1.35	4.04	0	0.27	0.27	0.27	0.81	12.13
1.09	1.09	6.28	0	0	0.82	0	1.91	13.11
1.09	0.83	8.03	0.55	0.55	0.28	0	1.39	14.40
0.28	0.83	8.03	0.55	0.55	0.28	0	1.39	14.40
0.56	0	3.07	0	0	0.28	0	1.96	7.26
1.72	1.43	2.87	0.29	0.29	0.29	0	1.43	14.90
1.16	1.45	4.34	0.87	0.58	0.58	0.29	3.18	17.34
0.29	0.59	1.46	0	0.29	0.59	0	2.62	5.83
0.30	0.90	5.37	0.60	0.30	1.19	0	2.99	14.37
1.20	0.30	2.99	0.30	0	0	0	2.99	9.28
0.60	1.50	3.90	0	0.30	0	0	1.50	10.21
0.64	0.64	3.53	0.64	0.32	0.32	0	1.28	9.94
0.98	1.30	3.91	0	0.33	0.33	0	0.65	9.45
0.65	1.30	3.58	0	0	0.98	0.65	3.58	16.61

表2-6-8 各社別病類別

船主 団体 別	会社 番号	伝染病及び寄生虫病			新生物	アレルギー 内分泌物質 代謝及び栄 養の疾患	血液及び 造血器の 疾患	精神病精 神神経症 及び人格 異常	神経系及 び感覚器 の疾患
		結核	性病	その他の伝 染病及び寄 生虫病					
C	51	0.65	0	0.33	0	0	0	0.65	0.33
C	52	0.34	0	1.03	0	1.37	0	0.34	0.69
D	53	2.06	0	0	0	0.34	0	0	2.06
E	54	0.35	1.03	0.35	0	0	0	0	1.03
D	55	1.38	0	0.69	0	0.35	0	0.35	1.38
C	56	0.70	0	3.16	0	1.05	0	0	1.40
C	57	1.47	0	0.37	0	0	0	0	1.10
D	58	1.48	0	0.74	0	0.74	0	1.48	1.85
C	59	1.49	0	0	0	0	0.37	0	1.37
D	60	1.90	0	0.38	0	1.14	0	0	2.28
C	61	1.92	0.38	0.77	0	0.77	0.38	0.77	1.53
B	62	0.39	0	2.33	0	0.39	0	0.39	1.55
B	63	0.39	0	0.78	0	0.78	0	0	1.95
E	64	0	0.40	0.40	0	0	0	0	0
C	65	0.86	0	0	0	0.86	0	0	0
B	66	2.20	0	0.44	0	0	0	0	0.44
B	67	0.89	0.45	0	0	0	0	0.45	0.89
B	68	0.90	0	0	0	0	0	0.45	1.35
B	69	0.45	0	0.45	0	0.45	0	0	0
B	70	2.26	0	0	0	0	0	0	0.90
B	71	1.90	0	0.48	0	0	0	0.48	0.48
D	72	0.97	0	0	0	0.49	0	0	1.46
D	73	0.50	0	0	0	1.53	0	0	1.02
B	74	3.08	0.51	1.02	0	0.51	0	0	1.54
B	75	0.53	0	1.59	0	0.53	0	0	1.59
B	76	0.53	0	0.53	0	0	0	0.53	0
B	77	0	0	0.54	0.54	0	0	0	0.54
D	78	0.54	0	0.54	0.54	0	0	0	0.54
B	79	0	0	0	0	0.54	0	0.54	0.54
C	80	1.63	0	0	0	0	0	0	0.54
C	81	2.18	0.55	0	0	1.09	0.55	1.09	3.28
D	82	1.10	0	0.55	0	0	0.55	0	1.10
C	83	2.78	0	0.55	0	1.11	0	1.11	1.11
C	84	1.68	0.56	0	0	0	0	0	1.12
E	85	2.27	0.57	0.57	0.57	0.57	0	0.57	2.12
B	86	1.14	0	0	0	0.57	0	0	0
B	87	0.57	0	0	0	0	0	0.57	0.57
C	88	2.91	0	0	0	0	0	0	0
C	89	5.27	0	0	0	0	0.58	0.58	0
C	90	0.59	0	0.59	0	0.59	0	0.59	0
E	91	1.78	0	0.59	0	1.78	0	0	2.96
E	92	2.41	0	0.60	0	0	0	0	1.81
E	93	2.42	0	1.82	1.61	1.21	0	0	3.62
C	94	2.42	0	0	0	0	0	0	0.61
D	95	1.83	0	0.61	0	0	0	0	0.61
D	96	0	0	0	1.86	1.24	0	0.62	0
C	97	0	0.62	2.49	0	0	0	0.62	1.24
B	98	0.64	0.64	0.64	0	0.64	0	0	2.56
D	99	0.64	0	0	0	0.64	0	0.64	3.20
C	100	1.31	1.31	0	0	0	0	0	0

発 生 率 表

(1958年)

(2)

循環器系 の疾患	呼吸器系 の疾患	消化器系 の疾患	性尿器系 の疾患	ヒフ及び 疎性結合 組織の疾 患	骨及び選 動器の疾 患	そ の 他	災 害	合 計
1.63	0	3.91	0	0.33	0.33	0	2.28	10.42
0.69	3.78	11.34	0	0.34	0.34	0.34	2.06	22.68
1.03	1.03	4.47	0.34	0.34	0.69	0	1.37	13.75
0.35	1.03	4.48	0.35	0.35	0.69	0	1.72	11.72
1.04	0.69	3.11	0.35	0	0	0	1.38	10.73
0.35	0.70	4.91	0.35	0	0	0	2.11	14.74
0.73	0.73	3.30	0.37	0.37	1.47	0	1.83	11.72
0.74	2.22	7.41	0.37	0	1.85	0	4.07	22.96
1.12	0.37	5.22	0.37	0	1.12	0.37	1.12	11.94
1.14	1.52	4.94	0.38	0.38	0	0.38	2.66	17.11
1.92	1.53	7.66	0	0.38	0.38	0	0.77	19.16
0.78	0.39	8.53	0.39	0.39	1.16	0.39	4.26	21.32
0.78	1.17	5.86	0.39	0.39	1.56	0.39	5.86	20.31
0.80	0	3.60	0.80	0.80	0.80	0	2.00	9.60
0.43	0	5.17	0	0.43	0	0	2.16	9.91
0.44	0	3.08	0	0	0	0	1.32	7.93
1.34	0.45	6.25	0	0	0.89	0	3.12	14.73
0.45	1.79	2.69	0.45	0	0.45	0	2.24	10.76
2.24	1.35	4.93	0.90	0.45	0.90	0	3.59	15.70
0.45	0.90	5.88	0.45	0	0	0	2.26	13.12
0	3.81	6.19	0.48	0.95	0.95	0	4.76	20.48
0.49	0	3.88	0	0	0.97	0	1.46	9.71
0.50	0	4.04	0.50	0	1.01	0.50	2.02	11.61
1.02	1.54	10.25	0	0	0	0	1.02	20.50
0	0.53	2.64	1.06	0.53	0.53	0	3.70	13.22
0.53	1.61	2.14	0.53	0	0	0	1.07	7.49
0.54	0	2.68	1.07	0	0	0	0.54	6.45
1.62	1.62	6.50	0	0	0	0	4.32	16.22
0	1.09	4.89	0.54	0.54	0	0.54	2.72	11.95
0	1.63	1.63	0.54	0	0.54	0	2.17	8.69
0.55	1.09	8.74	0	1.09	1.64	0.55	4.37	26.76
1.10	0.55	6.63	1.66	0	1.66	0	2.76	17.67
0	0	4.44	0.55	1.11	2.22	0	2.78	17.79
1.12	1.12	5.03	0.56	0.56	0.56	0	0.56	12.85
0.57	0.57	6.82	0	0	0	0	2.84	18.19
0	0.57	2.86	0	0.57	0	0	1.14	6.86
0.57	1.15	1.72	0.57	0	0.57	0	1.72	8.04
1.16	0.58	2.33	0	0	0.58	0	2.90	10.46
0	1.17	2.92	0	0.58	0.58	0	0.58	12.28
1.18	1.18	7.06	1.18	0	0	0	1.18	14.11
1.18	1.18	5.92	0	1.18	0.59	0	3.55	20.71
1.21	1.21	4.21	1.21	0	0	0	2.41	15.06
0.61	1.82	6.66	0.60	0	3.03	0	1.82	24.22
0.61	0.61	6.66	1.82	0	0	0.61	1.21	14.54
0	0	4.27	0.61	0.61	0	0	5.49	14.03
0	0.62	3.72	0	0	0.62	0.62	1.24	10.54
0.62	0	7.45	0.62	0	0.62	0	2.49	16.78
0	1.28	5.77	0.64	0	3.20	0	0.64	16.66
0.64	0	4.49	0.64	0	0	0	1.92	12.82
0.65	0.65	8.50	0.65	0	0	0	1.96	15.04

表2-6-8 各社別病類別

船主 団体 別	会社 番号	伝染病及び寄生虫病			新生物	アレルギー 内分泌物質 代謝及び栄 養の疾患	血液及び 造血器の 疾患	精神病精 神神経症 及び人格 異常	神経系及 び感覚器 の疾患
		結核	性病	その他の伝 染病及び寄 生虫病					
E	101	0	0	0.68	0	0	0	0	2.05
D	102	1.39	0.69	0	0	0.69	0	0.69	2.08
D	103	1.49	0	1.49	0	0.75	0	0	2.24
D	104	1.52	0	1.52	0	2.27	0	0.76	3.03
E	105	1.54	0	0	0	0.77	0	0	0.77
D	106	1.55	0	0	0.78	1.55	0	0	0
E	107	0	0	0.78	0	0	0	0.78	0.78
B	108	1.59	0	0	0	0	0	0	0.79
D	109	0.79	0	0	0	3.17	0	0	2.38
D	110	0.81	0.81	0.81	0	3.25	0	0	3.25
E	111	2.58	0	0	0	0	0	0	1.72
D	112	0.86	0	0	0	0	0	0	0.86
E	113	0.87	0	3.48	0	0	0	0	0.87
D	114	0	0.97	0	0	0	0	0	0.97
B	115	1.07	0	0	0	0	0	0	0
E	116	1.16	0	0	0	1.16	0	0	1.16
D	117	0	0	0	0	2.36	0	0	2.36
B	118	2.50	2.50	2.50	0	0	0	1.25	2.50
D	119	2.53	0	0	0	2.53	1.27	0	3.80
E	120	2.53	0	0	0	1.27	0	0	1.27
E	121	2.57	0	1.28	0	0	0	0	0
E	122	0	0	0	0	0	0	0	1.57
D	123	0	0	0	0	0	0	0	4.84
D	124	0	0	0	0	0	0	0	0
E	125	0	0	0	0	1.73	0	1.73	5.18
D	126	1.75	0	0	0	0	0	0	1.75
E	127	0	0	0	0	0	0	0	1.82
D	128	1.85	0	0	0	0	0	0	0
D	129	0	0	0	0	0	0	0	5.78
D	130	8.00	0	2.00	0	0	0	0	0
D	131	0	0	0	0	2.50	0	0	0
E	132	11.11	0	0	0	0	0	0	0
E	133	0	0	0	0	0	0	0	0
E	134	0	0	0	0	0	0	0	3.23
E	135	0	0	3.33	3.33	0	0	0	0
E	136	7.14	0	0	0	0	0	0	0
D	137	0	0	0	0	0	0	0	0
E	138	0	0	3.71	0	0	0	0	0
E	139	0	0	0	0	0	0	0	0
E	140	0	0	0	0	0	4.35	0	0
D	141	0	0	0	0	0	0	0	0
D	142	0	0	0	0	0	0	0	10.00
D	143	18.20	0	0	0	0	0	0	0

発 生 率 表

(1958年)

(3)

循環器系 の疾患	呼吸器系 の疾患	消化器系 の疾患	泌尿器系 の疾患	ヒア及び 球性結合 組織の疾 患	骨及び運 動器の疾 患	そ の 他	災 害	合 計
0	2.05	7.54	0	1.37	0.68	0	3.42	17.80
0.69	0.69	9.03	0	0.69	0.69	0	0.69	18.02
0	0.75	6.71	0.75	0	0	0.75	2.98	17.90
2.27	0.76	10.61	0.76	0	0.76	0.76	5.30	30.32
0	0	1.54	0.77	0	0.77	0	0.77	6.92
1.55	0	2.32	0.78	0	0	0	3.10	11.63
0.78	3.91	7.03	0	0.78	0	0	0.78	15.62
0.79	0	2.38	0	0	0	0	0.79	6.34
2.38	2.38	7.94	0	0	0.79	0	4.76	24.60
0.81	2.44	4.88	0.81	0.81	0	0.81	4.88	24.37
0	0	0.86	0	0	0	0	0	5.17
0.86	0	8.62	0.86	0	2.58	0	6.89	21.54
0	1.74	7.83	0.87	0.87	0	0	0	16.53
0.97	1.94	4.85	0	0	0	0	2.91	12.61
2.13	1.07	8.52	2.13	0	0	0	4.26	19.17
1.16	0	8.14	0	1.16	1.16	0	4.66	19.76
2.36	0	7.06	0	0	1.18	0	1.18	16.50
0	0	22.50	0	0	1.25	0	3.75	38.75
0	0	6.33	0	0	2.53	0	5.06	24.06
1.27	1.27	2.53	0	0	0	0	5.06	15.20
0	0	5.14	1.28	0	0	0	1.28	11.55
1.57	0	4.70	0	3.13	0	0	6.26	17.21
0	3.23	6.45	0	0	1.61	0	0	16.15
1.67	0	8.33	0	0	0	0	0	10.00
3.45	3.45	10.35	0	1.73	1.73	0	0	29.35
0	0	3.51	0	0	0	0	0	7.02
1.82	1.82	10.91	0	1.82	0	0	3.64	21.83
1.85	0	9.26	1.85	0	0	0	0	14.81
0	1.93	11.55	1.93	0	0	0	11.55	32.74
0	0	2.00	0	2.00	0	0	4.00	18.00
0	0	2.50	0	0	0	0	5.00	10.00
0	0	0	0	0	0	0	0	11.11
0	0	2.86	0	0	0	0	0	2.86
0	0	3.23	0	0	0	0	9.68	16.14
0	0	0	0	0	0	0	6.66	13.33
3.57	0	21.40	0	0	0	0	3.75	35.70
3.70	0	3.70	0	0	0	0	3.70	11.10
0	0	0	0	0	0	0	0	3.71
0	0	4.00	0	0	0	0	0	4.00
0	0	0	0	0	0	0	4.35	8.70
0	4.77	9.53	0	0	0	0	9.53	23.82
0	0	10.00	0	0	5.00	0	0	25.00
9.10	0	9.10	0	0	0	0	0	36.40